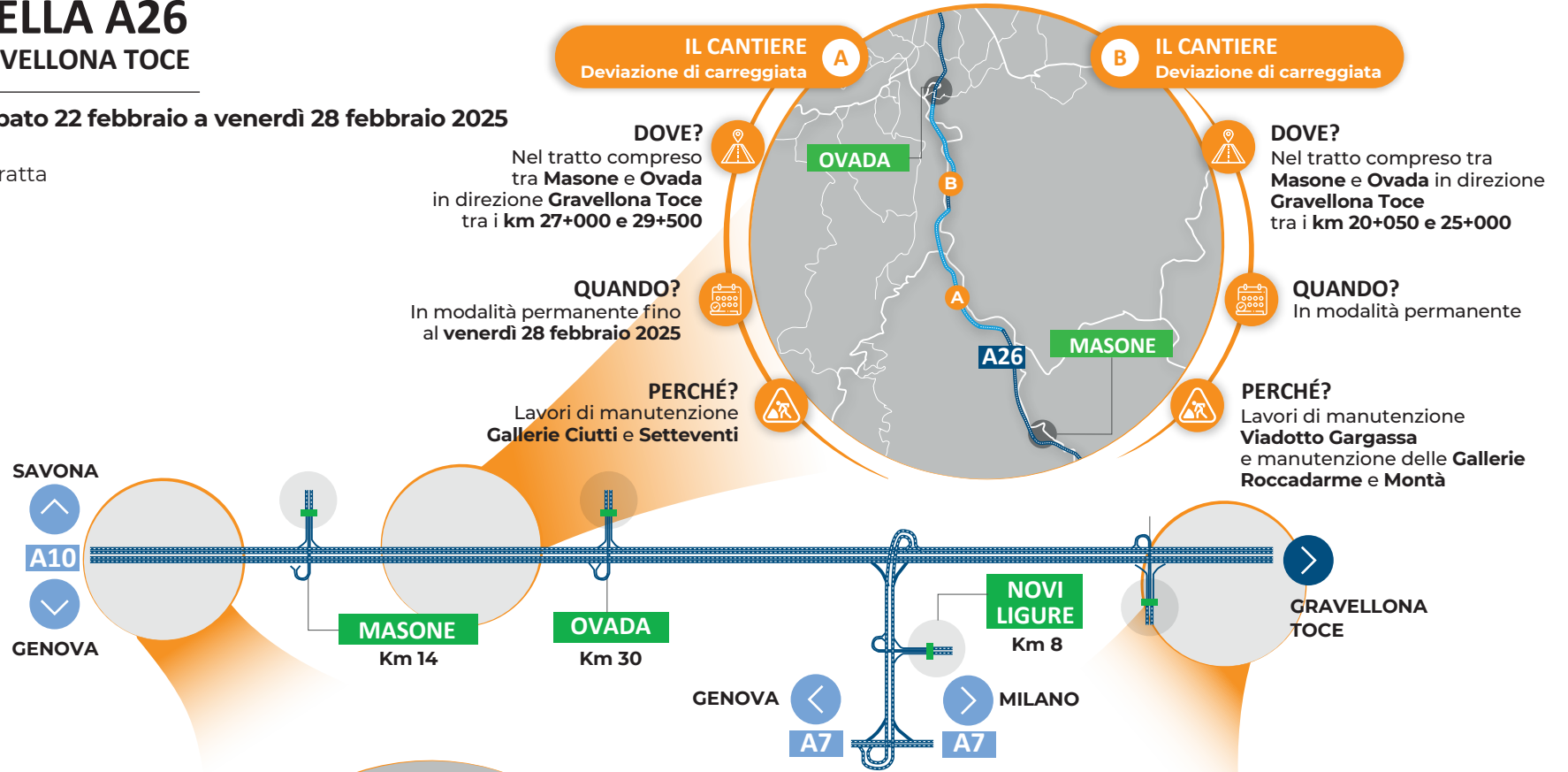


I CANTIERI DELLA A26

GENOVA VOLTRI-GRAVELLONA TOCE

Cantieri presenti da sabato 22 febbraio a venerdì 28 febbraio 2025

■ I caselli presenti sulla tratta



IL CANTIERE A
Deviazione di carreggiata

DOVE?
Nel tratto compreso tra **Masone** e **Ovada** in direzione **Gravelona Toce** tra i km 27+000 e 29+500

QUANDO?
In modalità permanente fino al **venerdì 28 febbraio 2025**

PERCHÉ?
Lavori di manutenzione **Gallerie Ciutti e Setteventi**

IL CANTIERE B
Deviazione di carreggiata

DOVE?
Nel tratto compreso tra **Masone** e **Ovada** in direzione **Gravelona Toce** tra i km 20+050 e 25+000

QUANDO?
In modalità permanente

PERCHÉ?
Lavori di manutenzione **Viadotto Gargassa** e manutenzione delle **Gallerie Roccadarme e Montà**

IL CANTIERE
Deviazione di carreggiata

DOVE?
Tratto compreso tra **Masone** e **Allacciamento A26/A10** in direzione **Genova** tra i km 8+400 e 6+000

QUANDO?
In modalità permanente fino a **giovedì 27 febbraio 2025**.
(in caso di accodamenti verrà aperta una seconda corsia con deviazione in carreggiata opposta in direzione Genova)

PERCHÉ?
Lavori di manutenzione giunti **Viadotto Gorsexio**

IL CANTIERE
Deviazione di carreggiata

DOVE?
Nel tratto compreso tra **Allacciamento A26/A21** e **Casale Monferrato Sud** in direzione **Gravelona Toce** tra i km 73+500 e 75+900

QUANDO?
In modalità permanente da **lunedì 24** fino a **venerdì 28 febbraio 2025**.

PERCHÉ?
Lavori di manutenzione galleria **Olimpia**