



autostrade  
per l'Italia

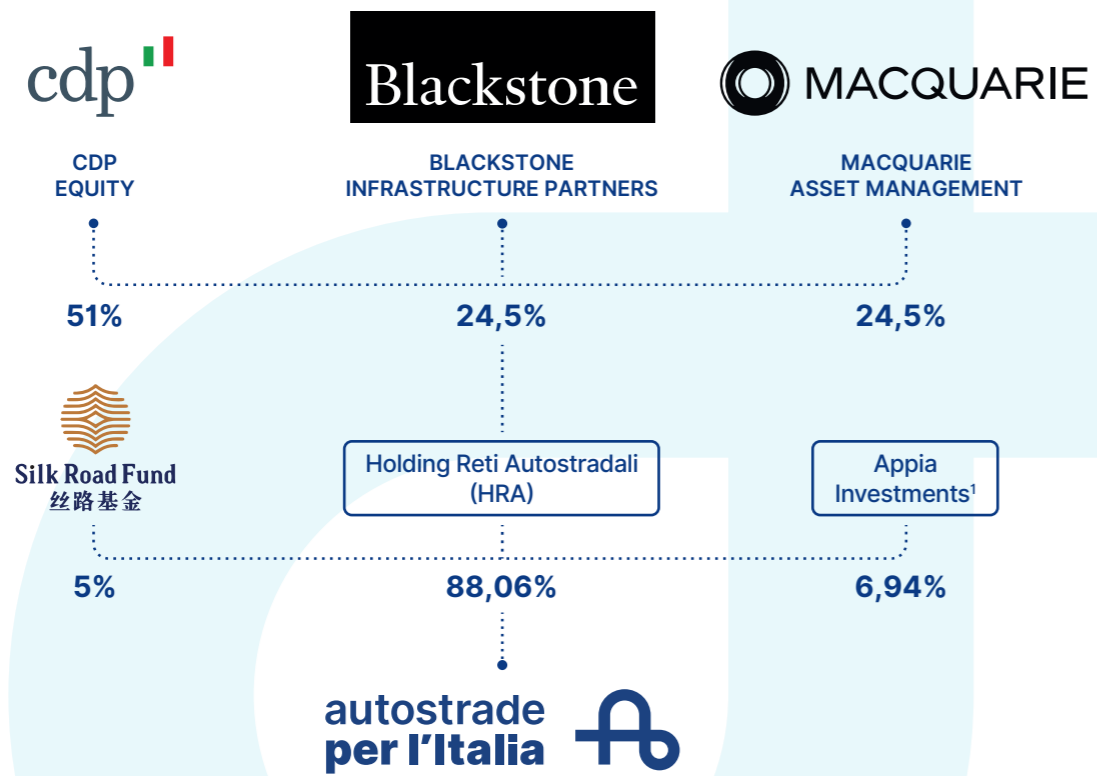


SUSTAINABILITY  
REVIEW 2024



# UNA RETE, INFINITE CONNESSIONI

Il Gruppo **Autostrade per l'Italia** è ai primi posti in Europa tra i concessionari di costruzione e gestione di autostrade a pedaggio, con circa **3.000 km** di rete gestita che attraversano **15** regioni e **60** province.



(1) Veicolo partecipato da Allianz Capital Partners (60%), EDF Invest (20%), DIF (20%).

## LE SOCIETÀ DEL GRUPPO

CONCESSIONARIE AUTOSTRADALI	COSTRUZIONI	INGEGNERIA	TECNOLOGIA E INNOVAZIONE	E-MOBILITY	ENERGIA RINNOVABILE	SERVIZI
autostrade per l'Italia tangenziale di Napoli sat sitmb	amplia infrastructures	tecne	movyon	FREETO	elgea	youverse giovia admoving outdoor

**AUTOSTRADE PER L'ITALIA**  
Km rete: 2.855 - Scadenza concessione: 2038

*Altre società concessionarie*

- SOCIETÀ ITALIANA PER IL TRAFORO DEL MONTE BIANCO**  
Km rete: 6 - Scadenza concessione: 2050
- RACCORDO AUTOSTRADALE VALLE D'AOSTA**  
Km rete: 32 - Scadenza concessione: 2032
- SOCIETÀ AUTOSTRADA TIRRENICA**  
Km rete: 55 - Scadenza concessione: 2028
- TANGENZIALE DI NAPOLI**  
Km rete: 20 - Scadenza concessione: 2037

~3.000 km di rete autostradale	4.8 mln di clienti al giorno	2.8 mln di veicoli al giorno
~10.000 dipendenti	214 aree di servizio	>4.000 ponti e viadotti
1.922 pannelli a messaggio variabile lungo la rete		257 stazioni di esazione



# LE DIRETTRICI STRATEGICHE

La sicurezza degli utenti che ogni giorno percorrono la nostra rete e del personale che lavora per migliorarla e renderla più moderna rimane una priorità inderogabile.

## Sicurezza



Nell'era digitale il successo si declina anche attraverso soluzioni innovative e smart con la digitalizzazione dei progetti, l'automazione delle costruzioni e la gestione intelligente dei cantieri.

## Smart Solutions



## Stakeholder Engagement

Il successo dipende dalla capacità di ascoltare, coinvolgere e soddisfare le esigenze di tutti i nostri stakeholder, investire sulle nostre risorse interne e sulla catena di fornitura e collaborando attivamente con enti e istituzioni.



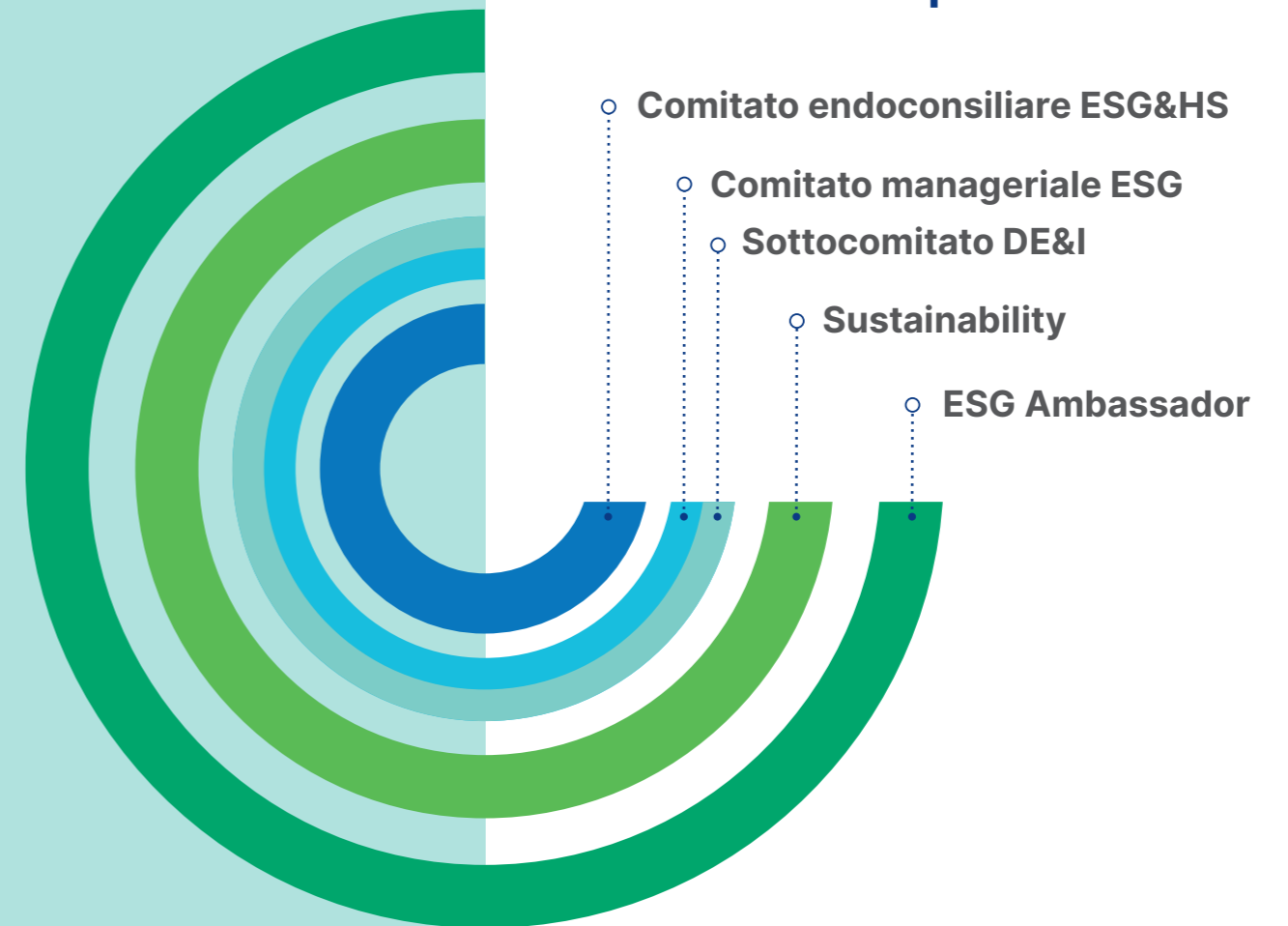
## Sostenibilità

Il nostro impegno è essere un centro di eccellenza ambientale, economica e sociale, dimostrando come la sostenibilità possa essere integrata con successo nelle infrastrutture e nella gestione autostradale.



# PROPAGARE IL MODELLO DI SOSTENIBILITÀ

Il Gruppo fonda il proprio modello di sostenibilità su una governance. Un'organizzazione che permette di propagare in modo integrato e armonico la strategia, le iniziative e gli indirizzi di sostenibilità a tutte le strutture aziendali, e di monitorarne le performance e gli obiettivi con costanza.



## Comitato endoconsiliare ESG&HS

### Comitato manageriale ESG

#### Sottocomitato DE&I

#### Sustainability

#### ESG Ambassador

Il **Comitato endoconsiliare ESG&HS**, composto da membri del Consiglio di Amministrazione, tra le altre cose, supporta il Consiglio nell'esame e valutazione delle iniziative di sostenibilità.

Il **Comitato manageriale ESG**, presieduto dall'Amministratore Delegato, propone le linee guida ESG al Comitato ESG&HS (ai fini della sua attività di supporto verso il Consiglio) e garantisce il monitoraggio dell'avanzamento del Piano di Sostenibilità. All'interno del Comitato opera anche il **sottocomitato Diversity, Equity & Inclusion**.

La funzione **Sustainability** supporta l'implementazione delle iniziative ESG e il monitoraggio dell'avanzamento del Piano di Sostenibilità attraverso KPI e obiettivi dedicati. È inoltre responsabile del reporting di sostenibilità in conformità con le normative e gli standard vigenti (Corporate Sustainability Reporting Directive – CSRD).

Gli **ESG Ambassador** identificano e promuovono nuove iniziative in linea con le linee guida ESG e supportano la funzione Sustainability in tutte le sue responsabilità, promuovendo la cultura ESG del Gruppo all'interno delle rispettive strutture.



# ANALISI DI DOPPIA MATERIALITÀ: I RISULTATI



● Impatto positivo ● Impatto negativo ● Rischio ● Opportunità

## Standard europei di rendicontazione della sostenibilità (ESRS 2024)

## ESRS sub-topic oggetto di rendicontazione

E1 – Cambiamenti climatici	● ● ● ●	Adattamento ai cambiamenti climatici / Mitigazione dei cambiamenti climatici / Energia
E2 – Inquinamento	●	Inquinamento del suolo
E3 – Acqua e risorse marine	●	Acqua
E4 – Biodiversità ed ecosistemi	●	Fattori di impatto diretto sulla perdita di biodiversità / Impatto sull'estensione e sulla condizione degli ecosistemi
E5 – Uso delle risorse ed economia circolare	●	Rifiuti
S1 – Forza lavoro propria	● ● ● ●	Condizioni di lavoro / Parità di trattamento e di opportunità per tutti
S2 – Lavoratori nella catena del valore	● ●	Condizioni di lavoro / Altri diritti connessi al lavoro
S3 – Comunità interessate	●	Diritti economici, sociali e culturali delle comunità
S4 – Consumatori e utilizzatori finali	● ● ●	Sicurezza personale dei consumatori e/o degli utilizzatori finali / Inclusione sociale dei consumatori e/o degli utilizzatori finali
G1 – Condotta delle imprese	●	Cultura d'impresa / Gestione dei rapporti con i fornitori, comprese le prassi di pagamento / Corruzione attiva e passiva
Entity specific – Innovazione e digitalizzazione	●	Contributo alla digitalizzazione, innovazione e sviluppo tecnologico del settore (No ESRS sub topic)

### Area tema materiale

Ambiente

Sociale

Governance

Nel corso del 2024, a seguito del processo di Stakeholder Engagement previsto dalla CSRD, sono stati individuati i temi materiali rilevanti su cui basare la rendicontazione di sostenibilità dell'anno. Per ciascuno di essi è stata condotta un'analisi di doppia materialità, che ha considerato sia gli impatti delle attività del Gruppo sull'ambiente sia gli impatti esterni sulle attività del Gruppo, identificando impatti positivi e negativi, nonché i rischi e le opportunità attuali o potenziali generati dalle attività.



# GESTIONE DEI RISCHI

Nel 2024 Autostrade per l'Italia ha confermato il proprio impegno nel garantire una gestione efficace e continua dei rischi.


## Risk Management

Il Risk Model di ASPI prevede quattro aree: **Strategici, Operativi, Etica e Compliance, Finanziari**, articolate in 34 categorie; per ciascuna categoria è stato individuato il livello di **Risk Appetite**, ovvero il **livello di rischio accettabile** per l'organizzazione nel perseguimento dei propri obiettivi strategici e di piano.

Le attività di Enterprise Risk Management (ERM) svolte nel 2024 hanno consentito di individuare 17 categorie di rischio (Top Risk) chiave per il raggiungimento degli obiettivi di Piano, che vengono gestite con presidi di controllo specifici e azioni di miglioramento ad hoc. Tra i rischi strategici sono inclusi il Climate Change e il rischio ESG.

Per il **Climate Change** ASPI si è dotata di un modello per la Gestione dei Rischi Naturali, e quindi anche degli eventi climatici estremi, con procedure di escalation proporzionate alla gravità dell'evento. Ha inoltre sviluppato il proprio Climate Transition Plan, che delinea strategie e obiettivi per attuare la transizione verso un'economia a basse emissioni di gas serra. Per valutare gli impatti del cambiamento climatico, ASPI ha

adottato un approccio coerente con le linee guida del Task Force on Climate-related Financial Disclosures (TCFD). Infine, la Società porta avanti un importante piano di ammodernamento della propria rete, al fine di aumentare la vita utile e incrementare anche il livello di resilienza rispetto ai fenomeni di cambiamento climatico.

Per la gestione dei rischi **ESG**  ASPI si è dotata di una governance strutturata e trasversale all'intera organizzazione e ha pubblicato nella Carta degli Impegni la strategia su tutti i temi materiali ESG. Le iniziative condotte dalle diverse Direzioni aziendali sono misurate attraverso KPI, oggetto di monitoraggio sistematico. A riprova del proprio impegno sulla sostenibilità, ASPI è certificata, fra gli altri, ISO 14001:2015 per il Sistema di Gestione Ambientale, ISO 30415:2021 per Diversity & Inclusion, ISO 9001:2015 per la Qualità, ISO 50001:2018 per l'Energy Management, ISO 37001:2016 per il Sistema di Gestione per la Prevenzione della Corruzione, ISO 45001:2018, ISO 39001:2016 e ISO 22301:2019 per il Sistema di Gestione Integrato e UNI/PdR 125:2022 per la Parità di genere.



# STAKEHOLDER: CREARE VALORI CONDIVISI

Il dialogo strutturato e trasparente con gli stakeholder è fondamentale per creare valore condiviso.

L'adozione della policy di Stakeholder Engagement a novembre 2024 mira a consolidare i rapporti con le parti interessate, condividendo gli obiettivi ambientali sociali e di governance perseguiti anche tramite l'innovazione e la digitalizzazione. Per garantire trasparenza e correttezza, Autostrade per l'Italia

ha implementato un sistema di segnalazioni tramite la piattaforma Whistleblowing. Questo impegno rafforza la governance sostenibile e il ruolo del Gruppo come leader responsabile nel settore, coinvolgendo ogni categoria di stakeholder con azioni in funzione dell'impatto sulle tematiche materiali.

## PRINCIPALI STAKEHOLDER





# ONE-PAGE SCORECARD – ESG 2024

Tema	KPI	2023	2024
<b>E1</b> Cambiamenti climatici	<b>Gruppo</b> , Scope 1+2 GHG Emission (kton CO <sub>2</sub> )	49,9	55,1
	<b>Gruppo</b> , Riduzione Scope 1+2 vs 2019* (kton CO <sub>2</sub> )	-61%	-57%
	<b>Gruppo</b> , Scope 3 GHG Emission (kton CO <sub>2</sub> )	1.423	1.865
	<b>Gruppo</b> , Scope 3 Capital Goods* (tCO <sub>2</sub> e / €M of CapEx linked to major infrastructural development under concession)	831	831
	<b>ASPI</b> , n. EVCP realizzati	538	728
	<b>ASPI</b> , consumi elettrici (Gwh)	171,7	164,0
	<b>ELGEA</b> , potenza fotovoltaica installata su asset ASPI (MWh)	0	1
	<b>Gruppo</b> , n. totale centrali termiche a gasolio sostituite	19	28
	<b>Gruppo</b> , n. totale gallerie efficientate illuminazione LED	99	160
	<b>Amplia</b> , % di produzione asfalto tiepido	-	53,7%
<b>E2</b> Inquinamento	<b>Gruppo</b> , Episodi di sversamento (n)	-	82
	<b>Gruppo</b> , Acque di spegnimento utilizzate (litri)	-	296.000
<b>E3</b> Acqua e risorse marine	<b>Gruppo</b> , consumo idrico (ML)	1.419	1.462
<b>E4</b> Biodiversità ed ecosistemi	<b>Gruppo</b> , ettari totali piantumati	12	30
	<b>Gruppo</b> , pubblicazione manifesto biodiversità	-	ON
	<b>ASPI</b> , mappatura delle specie nella lista rossa dell'ONU	-	ON

Tema	KPI	2023	2024
<b>E5</b> Uso delle risorse ed economica circolare	<b>Gruppo</b> , % rifiuti destinati a processi di recupero/riciclo/riutilizzo	99%	99%
	<b>S1</b> Forza lavoro propria	<b>ASPI</b> , Gender Pay Gap (PdR 125)	0
<b>S1 &amp; S2</b> Forza lavoro propria e lavoratori nella catena del valore	<b>Gruppo</b> , ore di formazione/anno per FTE	69**	28
	<b>Gruppo</b> , ore di formazione totali	671.355**	280.094
	<b>ASPI</b> , % donne in posizione di responsabilità	22,1	23,6
<b>S4</b> Consumatori e utilizzatori finali	<b>Gruppo</b> , n. safety walks	1970	2346
	<b>Gruppo e ditte terze</b> , LTIFR	8,8	<8
<b>G1</b> Condotta delle imprese	<b>Gruppo</b> , tasso di incidentalità mortale***	0,2	0,2
	<b>ASPI</b> , % fornitori in albo con due diligence	100%	100%
	<b>ASPI</b> , Sistema di Gestione Integrato Classe A	ON	ON
	<b>ASPI</b> , Ottenimento certificazione Envision	-	ON
	<b>ASPI</b> , n. audit ESG presso terze parti	-	5
	<b>ASPI</b> , procedure privatistiche con criteri ESG	-	50%
	<b>ASPI</b> , digital coverage	75%	79%
<b>ENTITY SPECIFIC</b> Innovazione e Digitalizzazione	<b>Gruppo</b> , Data breach clienti	0	0
	<b>ASPI</b> , Estensione ISO 27001 per le 9 DT	-	ON
	<b>Gruppo</b> , fornitori responsabili trattamento dati personali dei clienti sottoposti ad assesment	30%	30%

\* KPI finanza sostenibile.

\*\* Il 2023 include le ore di formazione previste per il Fondo nuove competenze.

\*\*\* Numero incidenti mortali per 100 milioni di chilometri percorsi.





# SOCIAL RESPONSIBILITY: COME COINVOLGIAMO I NOSTRI STAKEHOLDER



# LE PERSONE DEL GRUPPO



Manifestazione sportiva Community del Benessere

Autostrade per l'Italia considera le persone del Gruppo il suo principale valore: per questo si impegna a garantire un ambiente di lavoro sicuro, inclusivo e rispettoso dei diritti umani.

La crescita professionale, il benessere e l'equilibrio tra vita lavorativa e personale sono elementi fondamentali del Gruppo. Il Gruppo, inoltre, promuove una catena di fornitura responsabile e sostenibile, attenta ai temi ambientali e sociali, con particolare riferimento al rispetto e alla salvaguardia della salute e della sicurezza dei lavoratori e al contrasto a pratiche non allineate ai valori di ASPI.

In qualità di operatore infrastrutturale, ASPI è anche profondamente legata alle comunità e ai territori serviti. La sicurezza degli utenti autostradali è il suo obiettivo primario, perseguito attraverso tecnologie avanzate, procedure rigorose e iniziative di sensibilizzazione per una guida responsabile.

## HIGHLIGHTS SOCIAL 2022-2024

**4.300+**

Safety walks di Gruppo tra il 2022-2024 per rafforzare la cultura di sicurezza

### Active Safety

Avviato il programma di leadership in ambito salute e sicurezza

**100+**

Imprese coinvolte nella Safety Academy dal 2022

**90**

Furgoni della viabilità dotati di sistema anticollisione con supporto AI dal 2019-2024

**800+**

Scuole coinvolte nel progetto Non chiudere gli occhi

### Sicurezza stradale

Avviata nuova campagna di comunicazione

**9**

Community di Gruppo per il presidio dei principali temi del piano di trasformazione

**120**

Dipendenti del Gruppo iscritti a gruppi ERG nel 2024



**>1.150.000**

Ore di formazione erogate tra il 2022-2024





Clienti

# IL PROGRAMMA DI SICUREZZA STRADALE NAVIGARD

Viaggiare in autostrada significa soprattutto sicurezza. L'Unione Europea ha fissato al 2050 l'obiettivo di zero mortalità sulle strade.

Da alcune delle più avanzate tecnologie nasce **Navigard**, piattaforma del Gruppo Autostrade per l'Italia che unisce le principali soluzioni messe in campo per garantire e aumentare ogni giorno la sicurezza di chi percorre la rete e di chi ci lavora.

Navigard è la piattaforma di soluzioni che raccolgono, elaborano e rendono disponibili i dati per un monitoraggio evoluto dei comportamenti e degli eventi stradali.

MONITORAGGIO  
DEL PESO DEI MEZZI

RILEVAMENTO  
VEICOLO FERMO  
IN GALLERIA  
O CONTROMANO

LETTURA REMOTA  
CRONOTACHIGRAFO

MONITORAGGIO  
DELLA VELOCITÀ  
DI PERCORRENZA

RILEVAZIONI  
INFRAZIONI PEDAGGI

TRACCIAMENTO  
MERCÌ PERICOLOSE

RILEVAMENTO  
SORPASSO  
DI MEZZI PESANTI





Persone



Fornitori



# ACTIVE SAFETY VALUE LA SICUREZZA COME VALORE AZIENDALE

Autostrade per l'Italia ha posto la sicurezza al centro della propria strategia.

Questo impegno è parte integrante della visione di sviluppo sostenibile, in cui la sicurezza rappresenta un valore imprescindibile. Gli indici infortunistici del Gruppo – inclusivi delle aziende appaltatrici – hanno registrato una riduzione di oltre il

65% dal 2020 e del 38% rispetto al 2022. L'ambizione è zero incidenti in tutte le attività. Nell'ambito di tale obiettivo è stata lanciato il programma **Active Safety Value**, che nasce per contribuire a questa ambizione.

## **Settimana della sicurezza**

Dal 18 al 24 febbraio 2024 sono state coinvolte **circa 8000 persone e oltre 300 imprese** in esercitazioni nei cantieri, safety walk, workshop e flash mob sulla sicurezza, eventi aperti a scuole e famiglie per tutte le società del Gruppo.

## **active safety academy**

Iniziativa nata con lo scopo di diffondere la safety leadership in tutti i luoghi di lavoro e di sensibilizzare l'intera filiera verso l'adozione di comportamenti sicuri.

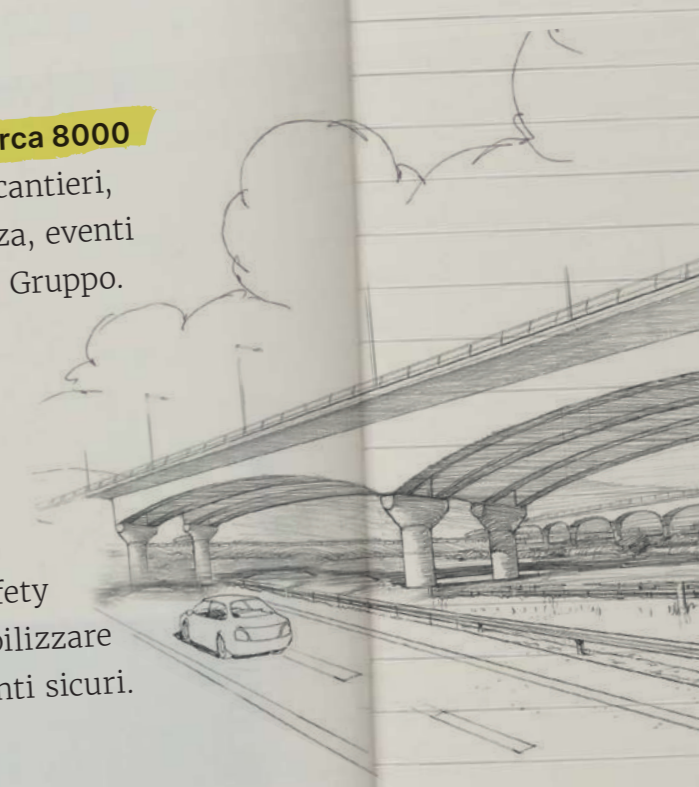
2024: **3 workshop e +100 imprese**

## **active safety value**

Programma che racchiude le iniziative dedicate alla diffusione e al rafforzamento della cultura della sicurezza sul lavoro rivolte a tutte le famiglie professionali del Gruppo Autostrade per l'Italia.

## **Formazione HS**

Per il Gruppo, nel 2024 sono state erogate oltre **80.000 ore** di formazione HS.







# L'IMPEGNO VERSO LE NUOVE GENERAZIONI

## Non chiudere gli occhi

Il progetto **Non chiudere gli occhi** è entrato nelle scuole secondarie di II grado a partire dall'anno scolastico 2023/2024, proseguendo nel 2024/2025, come parte delle iniziative della più ampia campagna "Non chiudere gli occhi. La sicurezza stradale riguarda anche te", realizzata da Autostrade per l'Italia in collaborazione con la Polizia di Stato e sotto l'Alto Patronato del Presidente della

Repubblica. Si tratta di un percorso di sensibilizzazione ed educazione alla sicurezza stradale svolto dai docenti nelle classi, arricchito da un tour che ha toccato diverse scuole in tutta Italia e ha creato momenti di confronto e apprendimento grazie alla partecipazione di personale ASPI e della Polizia Stradale.

## Futuro in viaggio

Iniziativa promossa da ASPI, nell'anno scolastico 2024/2025, di educazione e confronto per gli studenti delle scuole secondarie di II grado sulla mobilità sostenibile, ovvero per una mobilità sicura, digitalizzata, inclusiva e con impatto positivo sui territori.



## Distretto Italia

**Distretto Italia** è un progetto promosso dal Consorzio ELIS per orientare, formare e inserire nel mondo del lavoro 10.000 giovani tra i 16 e i 30 anni. L'iniziativa coinvolge 34 soggetti tra imprese, agenzie del lavoro e altri enti, tra cui **Autostrade per l'Italia**, Enel, Ferrovie dello Stato Italiane, Fincantieri, TIM e molte altre. Il progetto si articola in: **Scuole dei Mestieri** (percorsi gratuiti di formazione in diversi settori per fornire le competenze tecniche

avanzate richieste dal mercato del lavoro), **Scuola per la Scuola** (attività di orientamento attraverso i Percorsi per le Competenze Trasversali e l'Orientamento - PCTO, in collaborazione con scuole e istituti tecnici superiori su tutto il territorio nazionale) e **Scuola per l'Impresa** (incontro tra domanda e offerta di lavoro per facilitare l'inserimento dei giovani nelle aziende partner del progetto).





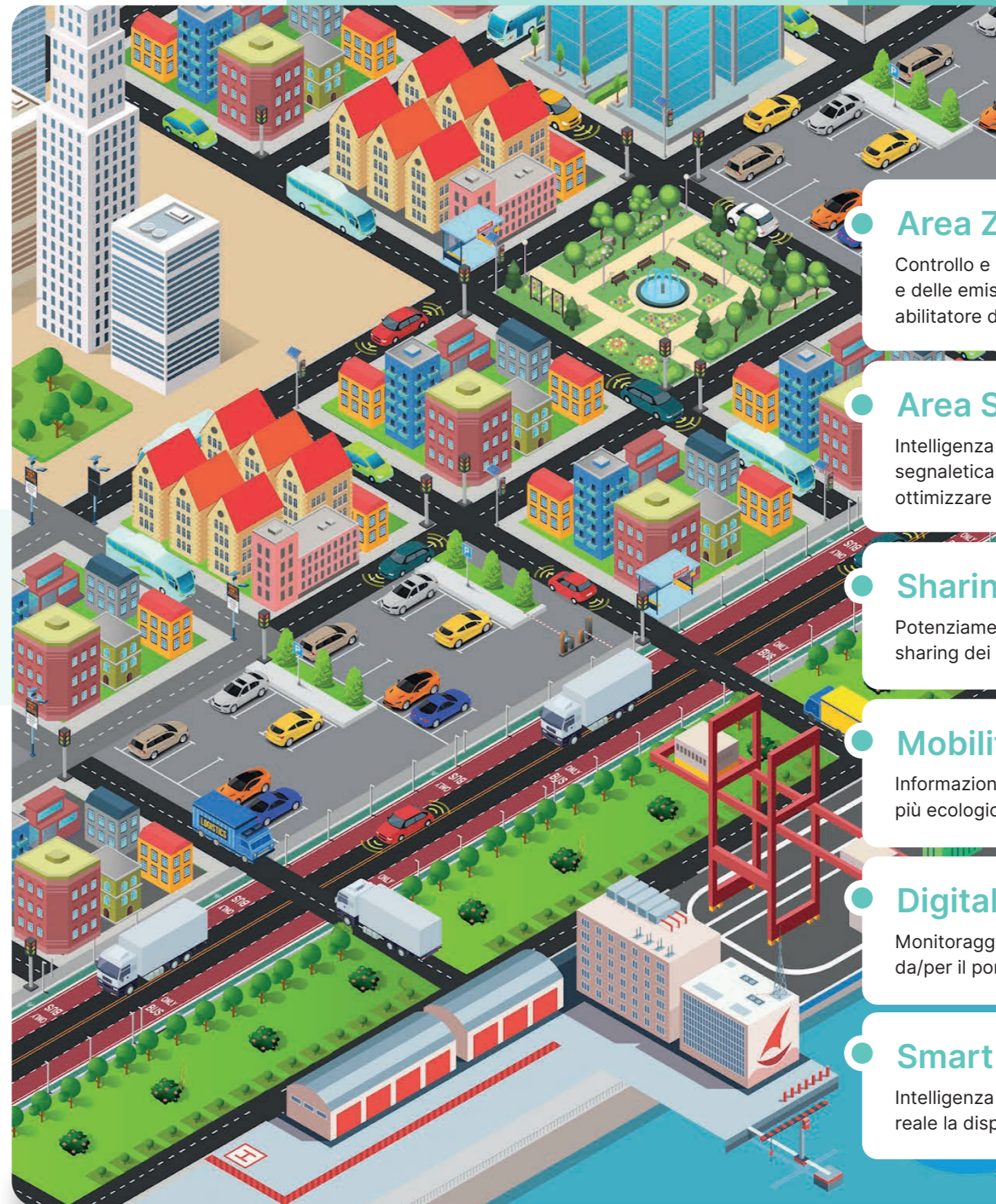


# SMART CITY GENOVA

Smart City Genova è il pioniere dei progetti volti a trasformare le città in ecosistemi data-driven che raccolgono informazioni dall'ambiente urbano tramite le tecnologie più sofisticate, analizzando e integrando i dati con l'intelligenza artificiale.

Il progetto Smart City Genova punta a:

- ▶ ridurre l'inquinamento e la congestione nell'area genovese;
- ▶ garantire equità di accesso ai servizi a tutti i cittadini;
- ▶ favorire l'utilizzo del trasporto collettivo, dei veicoli elettrici e della sharing mobility.



## MaaS App Development

Piattaforma e app Mobility as a service che offre accesso ai servizi di mobilità integrata (informazione, prenotazione e pagamento).

### Area ZTL Dinamica

Controllo e monitoraggio degli accessi, dei transiti e delle emissioni sull'intera area metropolitana, abilitatore di politiche di gestione della mobilità.

### Area Semaforica Avanzata

Intelligenza Artificiale e IoT per adattare la segnaletica alle condizioni di traffico e ottimizzare e prioritizzare i flussi di traffico.

### Sharing Services

Potenziamento dell'infrastruttura e dei servizi di sharing dei veicoli elettrici.

### Mobilità Sostenibile

Informazioni ai cittadini sulle opzioni di mobilità più ecologiche.

### Digital Highway Corridor

Monitoraggio in tempo reale del traffico pesante da/per il porto e pianificazione degli accessi

### Smart Parking

Intelligenza artificiale per aggiornare in tempo reale la disponibilità dei parcheggi





# UN MONDO FATTO DI COMMUNITY

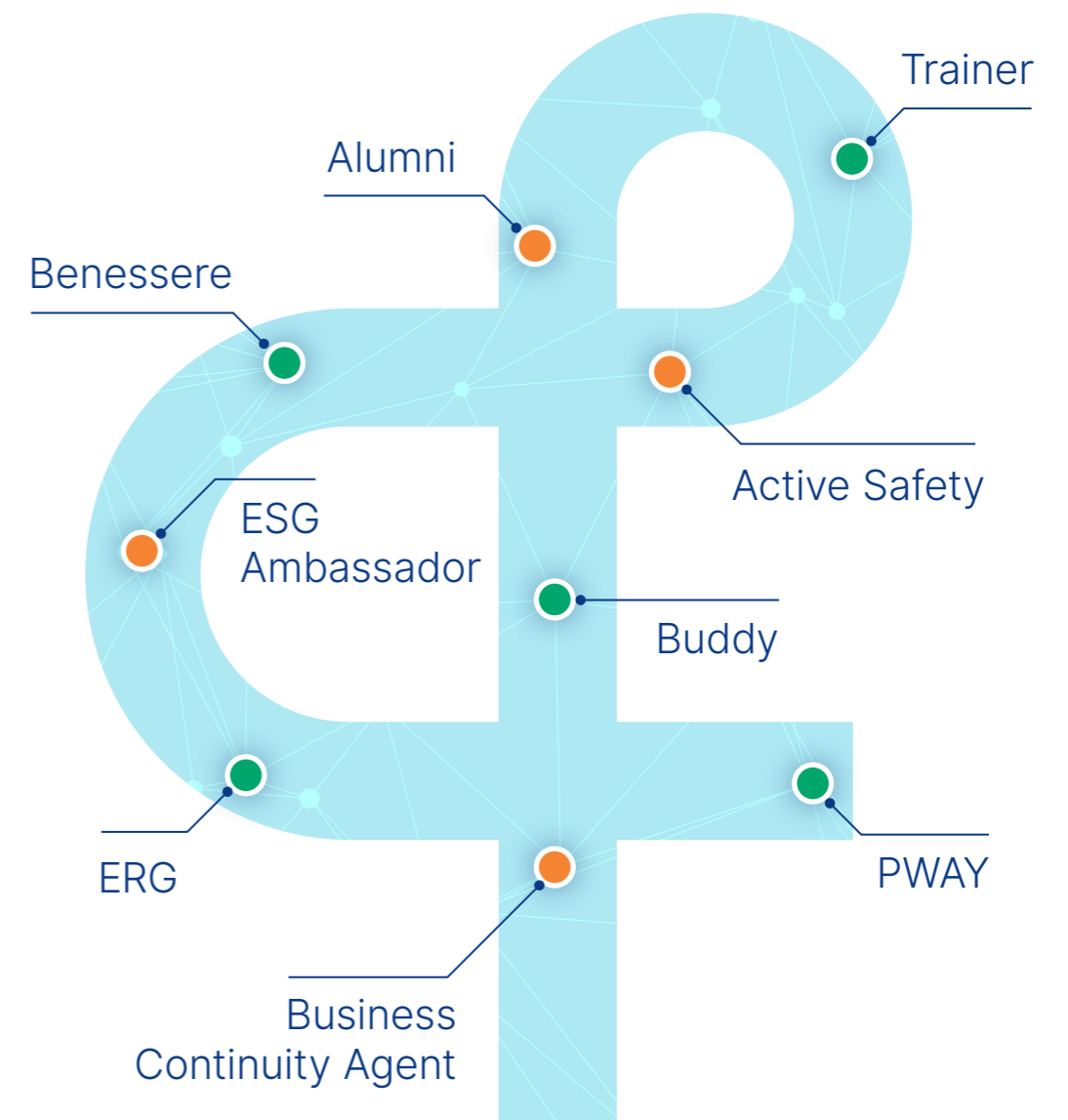


Attività di volontariato aziendale

Il percorso di trasformazione di Autostrade per l'Italia pone al centro del cambiamento le persone, promuovendo una cultura inclusiva, basata sulla valorizzazione delle diversità e sul benessere organizzativo.

Le persone, oltre 900, sono anche al centro delle diverse community aziendali, delle vere e proprie reti generative costituite per lo sviluppo di particolari ambiti o progetti attraverso la partecipazione e l'organizzazione di iniziative.

## Community attive



## MODALITÀ DI ADESIONE







Persone



Comunità e Territori

# DIFFUSIONE DI UNA CULTURA INCLUSIVA

I gruppi Employee Resource Group (ERG) sono nati per supportare l'azienda nella diffusione di una cultura inclusiva, trattando in modo intersezionale tutti i temi della diversità. Gli ERG promuovono un approccio inclusivo, in linea con gli obiettivi DE&I, attivando iniziative e progettualità condivise con l'azienda per amplificare l'impatto delle politiche DE&I all'interno e all'esterno, e sviluppare un network in grado di rappresentare un punto di riferimento anche per le famiglie dei dipendenti. I gruppi ERG sono quattro: Ipazia (gender equality), GenZero (intergenerazionalità), Aucuba (disabilità) e Guidiamo (LGBTQ+).

Nel 2024 ASPI ha organizzato una *Inclusion Week*, un'iniziativa che ha accolto 750 partecipanti nel corso di tre eventi dedicati a promuovere la cultura del rispetto e della sicurezza psicologica, valorizzare il contributo degli ERG, aggiornare sulle iniziative DE&I e creare connessioni con i territori dove operano le realtà aziendali del Gruppo.

## Le associazioni con cui ASPI ha collaborato nel 2024 per la promozione dei temi DE&I e di Benessere

### Valore D

È la prima associazione di imprese in Italia dedicata alla promozione dell'uguaglianza di genere e di una cultura inclusiva, sia all'interno delle organizzazioni sia nel Paese nel suo complesso.

### Stati Generali delle Donne

Promuove la democrazia sostanziale e paritaria, affrontando temi come il benessere sociale, le politiche del lavoro, la cultura, la pace, il dialogo, la salute e lo sviluppo. Utilizza approcci e linguaggi innovativi per sperimentare nuove soluzioni e promuovere una società più equa e inclusiva.

### Fondazione Libellula

È un'impresa sociale fondata da Zeta Service nel 2020 per prevenire e contrastare, attraverso interventi culturali, la violenza sulle donne e la discriminazione di genere.

### Parks – Liberi e Uguali

È un'associazione senza scopo di lucro che riunisce esclusivamente datori di lavoro e supporta le aziende nel comprendere e sfruttare le potenzialità di strategie e buone pratiche rispettose della diversità. Si focalizza in particolare sull'inclusione delle persone LGBTQ+.

### Associazione Italiana Dislessia (AID)

È un'organizzazione di promozione sociale che si occupa di Disturbi Specifici dell'Apprendimento (DSA) a livello nazionale. L'AID fornisce supporto e informazioni a persone con DSA, dalle prime fasi dell'infanzia fino all'età adulta.

### La carovana della prevenzione

La carovana della prevenzione è il programma nazionale della salute femminile che da oltre 15 anni viene svolto con la **Fondazione Policlinico Gemelli** e altri presidi sanitari su tutto il territorio nazionale. Il gruppo Autostrade per l'Italia sostiene da anni l'organizzazione **Komen Italia** nella battaglia ai tumori del seno e a tutte le principali neoplasie femminili, lo fa garantendo oltre **300 screening annuali** gratuiti nelle varie sedi aziendali.

### Telethon Udine

Da 26 anni la staffetta Telethon Udine 24x10ra raccoglie fondi a favore della ricerca scientifica contro le malattie genetiche rare. L'evento, che rientra nel programma **People Care la "Community del Benessere"**, è organizzato in collaborazione con la Direzione di Tronco di Udine ed è aperto a colleghe, colleghi e familiari che desiderano prendervi parte.





Persone



Comunità e Territori

# FILANTROPIA AZIENDALE 2024

Ogni anno Autostrade per l'Italia rinnova il suo impegno per il sociale, a favore dei territori e delle comunità attraversate dalla rete, tramite l'erogazione di fondi per finanziare progetti di solidarietà proposti da enti del Terzo settore presentati dai propri dipendenti impegnati nel sociale. La selezione dei progetti è affidata a un **Comitato Progetti di Solidarietà e Promozione Sociale**, composto da rappresentanti delle organizzazioni sindacali con un Presidente di nomina esterna. [↗](#)

## Le associazioni e i progetti DE&I 2024

### Comunità S. Egidio – ACAP-APS

Il progetto “Scuola per tutti” mira a favorire l'integrazione e lo sviluppo armonico e integrale di 50 minori residenti nei campi nomadi a sud di Roma per ridurre l'abbandono scolastico, favorire l'accesso a tutti i gradi di istruzione, stimolare la collaborazione scuola-famiglia.

### Smile House Fondazione ETS

Smile House si occupa della cura di alcuni difetti di nascita della bocca che interferiscono con l'alimentazione e con lo sviluppo del linguaggio. Con questo progetto la Fondazione intende acquistare un Itero scanner per semplificare le cure ortodontiche.

### Unione Polisportiva Iso lotto

L'associazione di Firenze punta all'integrazione sociale proponendo attività sportive a bambini disabili, ragazzi normodotati e anziani. Dal calcio al Karate, lo sport diventa il mezzo per l'integrazione culturale e l'inclusione. L'associazione offre alla comunità anche supporto per tutte le richieste verso la pubblica amministrazione grazie allo Sportello Sociale (SPID, Pagamenti etc.).

### Primavera 86 S.C.S.R.L

Il progetto “Felicità in pentola” è rivolto ai disabili ospiti della casa-famiglia di Primavera '86 e agli studenti dell'istituto alberghiero di Palombara Sabina. La conoscenza di tecniche, materie prime e preparazione rendono il cibo un'occasione di relazione tra le persone.

### AVAZ

Associazione Volontari per lo Sviluppo dei Popoli

Il progetto dal nome “(Auto)Strade per l'educazione itinerari socio-educativi per la lotta alla dispersione scolastica” ha l'obiettivo di creare una rete di sostegno contro la dispersione scolastica e la povertà educativa per gli studenti della periferia urbana del Municipio III di Roma.

### Amicemente ODV

Associazione contro l'epilessia dell'età evolutiva

“Opportunità Diagnostiche e di Integrazione Ospedale” si rivolge a bambini con encefalopatie epilettiche e di sviluppo con forme di epilessie severe e farmacoresistenti, ma anche a soggetti anziani portatori di palipatologie cronico-degenerative e/o non autosufficienti, che hanno bisogno di cure a causa di questa patologia che spesso provoca ripetuti ricoveri. Lo scopo finale, tramite strumenti tecnologici e un adeguato supporto, è la riduzione dei ricoveri per crisi epilettiche.





# AUTOSTRAD & SAPERE

Nel 2024, il Gruppo ha continuato a rafforzare e sviluppare le competenze delle proprie persone, riconosciute come elemento distintivo per il raggiungimento degli obiettivi strategici aziendali.

L'impegno si è tradotto in un approccio inclusivo e oggettivo che tiene conto del profilo professionale, del ruolo organizzativo e del potenziale di ciascuno, in coerenza con le esigenze di business e le caratteristiche individuali.

## 17

Partnership universitarie e istituzioni accademiche

## >280.000

Ore di formazione fruite

## 126

Dipendenti coinvolti in programmi di alta formazione

## 20

Borse di studio erogate in area STEM

## 50

Giovani talenti inseriti nel Progetto LED

## 5

Academy in ambito di Sostenibilità, DIGITAL, Project Management, Operation e Infrastrutture

## PRINCIPALI PROGRAMMI FORMATIVI E DI SVILUPPO

### Professionali

- ▶ Direzioni di tronco: percorsi formativi tecnico-specialistici nei settori normativo, tecnico e operativo.
- ▶ RUP: programmi per sviluppare governance dei processi, delle attività e delle risorse.
- ▶ Project Management: percorsi per conseguire la certificazione PMI-PMP® e ottenere i PDU.

### Manageriali

- ▶ LED (junior professional): percorso di valorizzazione e sviluppo del talento (under 35).
- ▶ EmpowerUP (professional): percorso di valorizzazione e potenziamento delle competenze manageriali.
- ▶ Xperience (senior professional): progetto di potenziamento delle competenze chiave della Generazione X, il gruppo più numeroso all'interno dell'azienda.
- ▶ Off Road Future Leaders: percorso formativo in partnership con SDA Bocconi Business School per promuovere un modello di leadership coerente ai valori del Gruppo.
- ▶ CDP Academy: formazione per ruoli di key manager e leadership pipeline progettata dal Gruppo CDP e rivolta alle sue società partecipate.

### Programmi di acquisition

- ▶ Smart Infrastructures & Construction Academy: presso il Polo Universitario di Napoli, percorso per formare alla gestione e monitoraggio delle infrastrutture stradali, con focus su sostenibilità, sicurezza e tecnologie avanzate.
- ▶ Master Ingegneria e gestione integrata delle reti autostradali: co-progettato con università di eccellenza, prevede assunzioni in apprendistato, combinando teoria, pratica e case studies.
- ▶ Amplia Academy: iniziative per formare persone in cerca di occupazione su mestieri fondamentali per il settore delle costruzioni, combinando teoria e pratica in cantiere.
- ▶ Talent Acceleration Program: dedicato a giovani laureate e laureati under 30, percorso di job rotation e alta formazione in partnership con università d'eccellenza.





Persone

# UN WELFARE VICINO ALLE NOSTRE PERSONE

Le iniziative di welfare aziendale sono a sostegno dell'empowerment femminile, della famiglia e del bilanciamento tra vita lavorativa e personale.

Il recente rinnovo contrattuale ha introdotto una serie di ulteriori permessi, che vanno oltre quanto previsto dalla normativa nazionale.



## PERMESSI

## DESCRIZIONE

## FAMILY CARE

<b>INSERIMENTO NIDO/ INFANZIA</b>	Permesso retribuito da utilizzare la prima settimana di inserimento dei figli al nido, alla scuola d'infanzia e alla scuola primaria
<b>TERAPIA DSA</b>	Permesso retribuito per genitori con figli con DSA per terapie specifiche
<b>ESAME FIGLI</b>	1 giorno di permesso retribuito in occasione della laurea, diploma e licenza media dei figli
<b>CURA GENITORI</b>	Permesso retribuito per assistenza e cura di genitori anziani
<b>NONNI</b>	Permesso retribuito per nascita nipoti
<b>DECESSO AFFINI 1° GRADO</b>	Estensione del permesso di decesso/grave infermità degli affini di 1° grado
<b>CORSO PREPARTO</b>	Permesso retribuito per la frequentazione di corsi di preparazione al parto
<b>CONGEDO PATERNITÀ</b>	+ 10 giorni di permesso che eleva a 20 giorni complessivi la paternity leave (10 obbligatori per legge +10 ASPI), includendo anche le coppie omogenitoriali, indipendentemente dal genere
<b>MALATTIA BAMBINO</b>	5 giorni di malattia bambino completamente retribuiti fino ai 12 anni

## SOCIAL CARE

<b>VOLONTARIATO</b>	2 giornate di permesso retribuito per attività di volontariato
---------------------	--

## PERSONAL CARE

<b>DISMENORREA</b>	Permesso retribuito per dismenorrea
--------------------	-------------------------------------

<b>YEAR OFF</b>	Aspettativa non retribuita con diritto di conservazione del posto per dipendenti under 40
-----------------	---





# GOVERNANCE: COME OPERIAMO RESPONSABILMENTE



# INTEGRITÀ, TRASPARENZA, RESPONSABILITÀ

Nello svolgimento delle proprie attività e nei rapporti con tutti i suoi stakeholder, il Gruppo Autostrade per l'Italia è quotidianamente impegnato a mantenere elevati standard etici in coerenza con i principi nei quali si riconosce. È questa la condizione essenziale per creare valore a lungo termine per il Gruppo stesso e la collettività.

Per queste ragioni il Gruppo promuove una cultura aziendale basata su integrità, trasparenza e responsabilità, e adotta politiche rigorose e procedure di controllo interno per prevenire e rilevare comportamenti non etici. Inoltre, promuove la formazione continua

sui principi di etica aziendale e conformità. Infine, il Gruppo incoraggia fortemente la segnalazione di eventuali irregolarità attraverso canali di whistleblowing sicuri, garantendo la protezione dei segnalanti.

## 100%

Fornitori qualificati contrattualizzati iscritti sulla piattaforma **Open-es**

Pubblicazione del  
**Codice di Condotta Fornitori**

## 50%

Inserimento di criteri premiali ESG nelle procedure privatistiche che prevedono il criterio dell'offerta economicamente più vantaggiosa

Pubblicazione della  
**Carta degli impegni ESG**

## 8 schemi ISO

Sistema di gestione Integrato  
Classe A

Pubblicazione della  
**Policy di stakeholder engagement**

Pubblicazione del  
**Manifesto Zero Corruzione**

Pubblicazione di  
**15 Linee Guida**  
tra il 2022 e 2024





# IL CODICE DI CONDOTTA FORNITORI

Il Codice di Condotta Fornitori delinea le aspettative di base per la condotta dei fornitori.

È richiesto che tutti i fornitori non solo accettino, condividano e rispettino i principi del codice, ma che a loro volta si impegnino a promuoverli tra i propri fornitori e subappaltatori.

## I PRINCIPI FONDAMENTALI CONTENUTI NEL CODICE

Tutelare i diritti umani, il benessere di lavoratrici e lavoratori e offrire giuste condizioni di lavoro.

Garantire a tutti i lavoratori e le lavoratrici un salario dignitoso.

Fare un uso consapevole delle risorse naturali e ottimizzare la loro efficienza e quella dei materiali utilizzati.

Preservare e proteggere la biodiversità e salvaguardare il funzionamento dell'ecosistema.

Impegnarsi per rallentare e attenuare il cambiamento climatico.

Fare un uso responsabile dell'acqua.

Esercitare un'influenza positiva sulle comunità locali.



[Scarica il Codice  
di Condotta Fornitori](#)







Fornitori

# POLICY DI STAKEHOLDER ENGAGEMENT

L'importanza del coinvolgimento degli stakeholder lungo tutta la catena del valore sui temi ESG, l'evoluzione del contesto normativo con l'entrata in vigore della Corporate Sustainability Reporting Directive hanno reso opportuna la pubblicazione di una Policy di Gruppo sullo Stakeholder Engagement in coerenza con:

- ▶ la mission aziendale;
- ▶ l'analisi di materialità;
- ▶ il corpo normativo interno ed esterno.



Scarica la policy

## PRINCIPI GENERALI

La policy definisce i principi di:

- ▶ **trasparenza**
- ▶ **rispetto dei diritti** delle persone delle comunità e delle culture
- ▶ **innovazione**
- ▶ **legalità** da seguire nell'interazione del Gruppo con i propri stakeholder, in linea con il Codice Etico di Gruppo



Principali Gruppi  
quotati



S&P Global  
Ratings





# LA STRATEGIA FISCALE DI ASPI

## APPROCCIO E GESTIONE DELLA FISCALITÀ

La strategia fiscale di ASPI mira a una gestione fiscale responsabile e trasparente, che soddisfi gli interessi aziendali e degli stakeholder, mantenendo la conformità alle normative e promuovendo la sostenibilità a lungo termine.

### Collaborazione con le autorità fiscali

ASPI adotta un rapporto trasparente con l'Agenzia delle Entrate, aderendo al regime di adempimento collaborativo.

### Integrità

Rispetto delle normative fiscali e promozione di valori di onestà, ottimizzando il carico fiscale in modo legale e sostenibile.

### Gestione del rischio

L'adozione di un Tax Control Framework (TCF) assicura la conformità alle normative fiscali e la gestione proattiva del rischio fiscale. La funzione di Tax Risk Officer monitora e aggiorna continuamente il sistema di controllo.

### Relazione con gli stakeholder

ASPI assicura la condivisione delle pratiche fiscali con gli stakeholder e monitora le novità normative per rispondere alle loro aspettative.

### Sostenibilità e Trasparenza

ASPI integra la fiscalità nelle strategie ESG, pubblicando i contributi fiscali tramite la metodologia della Total Tax Contribution (TTC), che evidenzia sia le imposte pagate sia quelle raccolte per conto delle autorità fiscali.

**99%** delle tasse maturate e pagate in Italia



# SISTEMA DI GESTIONE INTEGRATO DI ASPI

## Percorso di miglioramento continuo



### PLAN

- 1.1 L'Analisi del contesto e degli stakeholder recepisce i mutamenti esterni e interni, economico-sociali, normativi e tecnologici. Le evoluzioni sono recepite all'interno del Manuale Sistema di Gestione Integrato (SGI).
- 1.2 L'Alta Direzione dimostra leadership e impegno definendo la politica, gli obiettivi e i principi del SGI, assicurando la disponibilità delle risorse, assegnando e comunicando le responsabilità e i ruoli all'interno dell'Organizzazione e promuovendo la partecipazione attiva.
- 1.3 Vengono definiti rischi e opportunità riferibili al SGI, mediante metodologia ERM. I risultati vengono illustrati all'interno del Risk Profile Report e del Top Risk Handbook.
- 1.4 Si utilizzano risorse umane formate, risorse materiali, finanziarie e tecnologiche idonee al fine di raggiungere gli obiettivi previsti e di favorire la comunicazione a tutti gli stakeholder.

### DO

- 2.1 ASPI programma le attività da eseguire sui vari processi in accordo con le modalità operative, formalizzate in Manuali, Linee Guida, Procedure e Istruzioni Operative.
- 2.2 ASPI svolge le attività in accordo con le tempistiche e le modalità decise in fase di pianificazione.

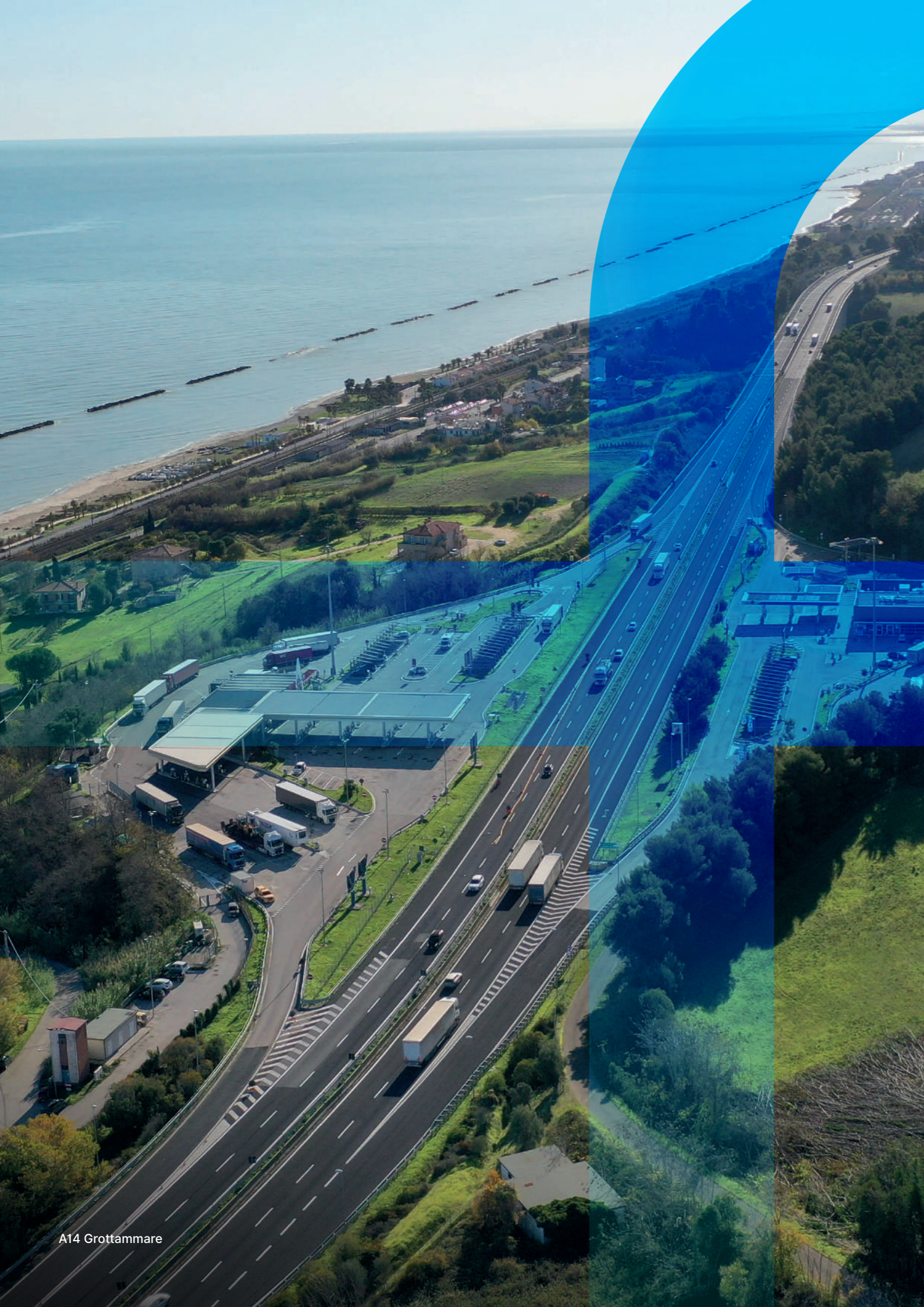
### CHECK

- 3.1 L'organismo di Certificazione svolge audit di certificazione per confermare la capacità dell'Azienda di rispondere agli standard internazionali.
- 3.2 ASPI svolge periodicamente audit interni (97 nel 2024) al fine di valutare il livello di integrazione tra i vari sistemi e le prestazioni del SGI.

### ACT

- 3.3 Il Riesame Integrato fornisce input in termini di processi decisionali aziendali, stato di avanzamento delle iniziative e dei progetti strategici; monitoraggi di specifici KPI.
- 3.4 Il monitoraggio continuo consente la semplificazione dei controlli sui processi, l'analisi e la risoluzione di eventuali anomalie.
- 4.1 ASPI svolge attività di follow-up rispetto all'implementazione delle azioni correttive/migliorative individuate a seguito dei rilievi di audit.
- 4.2 Il livello di maturità dell'integrazione dei Sistemi di Gestione aziendali, attraverso il Rating IMQ/IMS, è stato valutato di classe A con schemi ISO integrati.





# ENVIRONMENT: COME RIDUCIAMO L'IMPATTO SULL'AMBIENTE



# PER UNA MOBILITÀ SOSTENIBILE, SICURA E DIGITALIZZATA

Autostrade per l'Italia è impegnata a promuovere una mobilità sostenibile, sicura e resiliente ai cambiamenti climatici.

Con il percorso di sostenibilità iniziato nel 2020, ASPI ha incorporato nella propria strategia:

**1.** La mitigazione degli impatti climatici attraverso la **riduzione dell'impronta carbonica** e lo sviluppo di modelli di mobilità sostenibile. ASPI ha sviluppato una strategia chiara per raggiungere gli obiettivi di riduzione progressiva della propria carbon footprint diretta e indiretta, in linea con gli standard SBTi, con scadenze al 2030, e in linea con l'obiettivo di lungo termine "Net Zero" 2050.

**2.** L'adattamento e la **resilienza delle proprie infrastrutture ai cambiamenti climatici**. La vita utile e la resilienza di ponti, viadotti, gallerie, barriere e impianti viene supportata da attività e soluzioni innovative e digitalizzate.

**>50%** produzione di asfalto tiepido rispetto alla produzione totale di Amplia nel 2024

**4** progetti certificati ENVISION nell'ultimo triennio

**29** centrali termiche a gasolio sostituite al 2024

**1.714 km** rete anti faunistica installata al 2024

**>95%** (98% nel 2024) di rifiuti destinati a processi di recupero annualmente

**160** gallerie efficientate con nuova illuminazione LED al 2024

**30** ettari di terreno piantumati al 2024

**SBTi** Validati obiettivi SBTi Near & Long Term

**7** impianti Amplia convertiti da BTZ a GNL/GPL o Metano al 2024

**728** punti di ricarica installati lungo la rete al 2024

**Climate Transition Plan** Pubblicazione del Piano di Transizione climatica





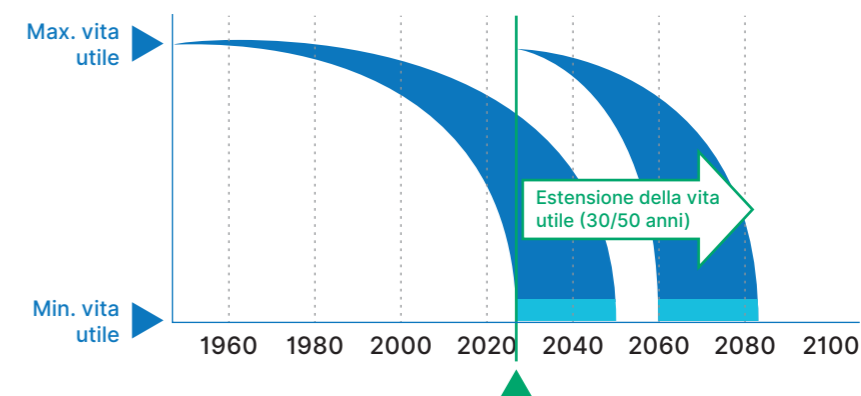
# PIANO DI TRANSIZIONE CLIMATICA

## PRINCIPI

←..... RENDICONTAZIONE .....→	←..... AZIONI LUNGO LA CATENA DEL VALORE .....→	←..... AMBIZIONE .....→
Misurare i progressi (Targets & Metriche)	Strategia di Implementazione & Gestione del Rischio	Ambizione Climatica
Governance Climatica	Pianificazione Finanziaria	Adattamento
Cultura, Incentivi & Competenze	Strategia di Engagement	Mitigazione

### ADATTAMENTO AL CAMBIAMENTO CLIMATICO

Il Gruppo ASPI è costantemente impegnato a migliorare la resilienza e a estendere la vita utile dei 3.000 Km di infrastrutture autostradali in gestione, anche per rispondere alle crescenti sfide del cambiamento climatico.

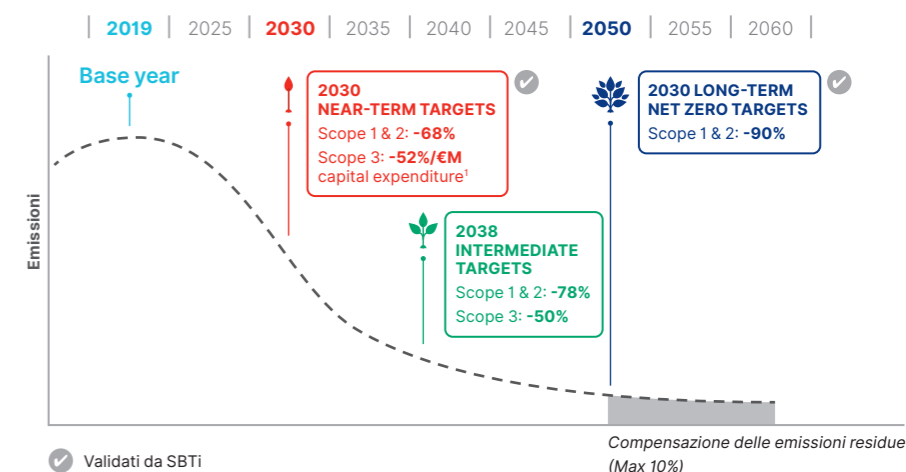


### MITIGAZIONE DEL CAMBIAMENTO CLIMATICO

ASPI si impegna a mitigare il climate change attraverso un percorso Net-Zero 2050 validato da SBTi.

Le priorità per la riduzione delle emissioni includono:

- ▶ efficientamento ed elettrificazione degli impianti di produzione alimentati da fonti fossili, e produzione e impiego di asfalto tiepido;
- ▶ elettrificazione del parco veicoli e installazione di stazioni di ricarica, e utilizzo di biocarburanti;
- ▶ approvvigionamento e produzione di energia rinnovabile;
- ▶ relamping con tecnologia LED e installazione impianti fotovoltaici.



**Nel 2021**, il Gruppo ha stabilito una baseline per le emissioni di gas serra Scope 1, 2, 3 secondo il GHG Protocol, scegliendo il 2019 come anno di riferimento.

**Nel 2022**, ASPI ha aderito al framework Science Based Targets Initiative (SBTi), definendo obiettivi specifici di

riduzione delle emissioni e partecipando alla campagna Business Ambition for 1.5°C.

A luglio **2022**, SBTi ha approvato gli obiettivi 2030 a breve termine di ASPI, mentre gli obiettivi a lungo termine (Net Zero 2050) hanno ricevuto validazione nell'aprile 2024.

**Nel 2024**, Autostrade per l'Italia ha pubblicato il suo primo Piano di Transizione Climatica (CTP). Il Piano definisce le strategie e gli obiettivi per avanzare verso un'economia a basse emissioni di carbonio e per adattarsi al cambiamento climatico. Il documento fornisce elementi su come il

Gruppo intende affrontare il cambiamento climatico attraverso strategie di implementazione, gestione dei rischi, pianificazione finanziaria, engagement con gli stakeholder, governance, metriche e obiettivi, oltre a diffondere una cultura aziendale orientata alla sostenibilità.

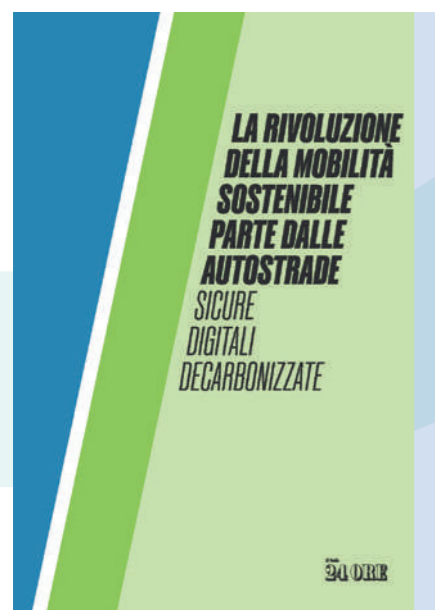
Validati da SBTi

Compensazione delle emissioni residue (Max 10%)





# LA RIVOLUZIONE DELLA MOBILITÀ SOSTENIBILE



Visita il sito e scarica il libro completo



Nel 2022, ASPI ha contribuito alla realizzazione della pubblicazione: *La rivoluzione della mobilità sostenibile parte dalle autostrade. Sicure, digitali, decarbonizzate.*

Si è trattato di un progetto di ricerca che ha messo insieme esperti del mondo accademico, della ricerca e i primari operatori del settore per fornire un primo contributo aperto e dinamico sulla reale transizione verso la mobilità sostenibile.

Il piano investimenti del Gruppo è strutturato per supportare questa transizione. Infatti, nel 2024, gli investimenti sono infatti allineati alla tassonomia EU per oltre il 82%

## PROSSIMI PASSI

Dal 2025 ASPI con CDP, ENI, Almaviva, Iveco Group e Fondazione Filippo Caracciolo partecipa all'Osservatorio Sunrise (Sustainable Road Infrastructures) che si propone di monitorare l'evoluzione del sistema della mobilità stradale e la sua sostenibilità.

## OGGI IL PAESE, COME IL RESTO DEL MONDO, È INTERESSATO DALLA 7<sup>a</sup> RIVOLUZIONE DEI TRASPORTI

### LE COMPONENTI DELLA RIVOLUZIONE

DECARBONIZZAZIONE

GUIDA AUTONOMA

SMART MOBILITY

### GLI OBIETTIVI EU

#### PROGRAMMA FIT FOR 55

- ▶ -43% emissioni al 2030
- ▶ Neutralità carbonica 2050

#### LA SICUREZZA E LA RESILIENZA

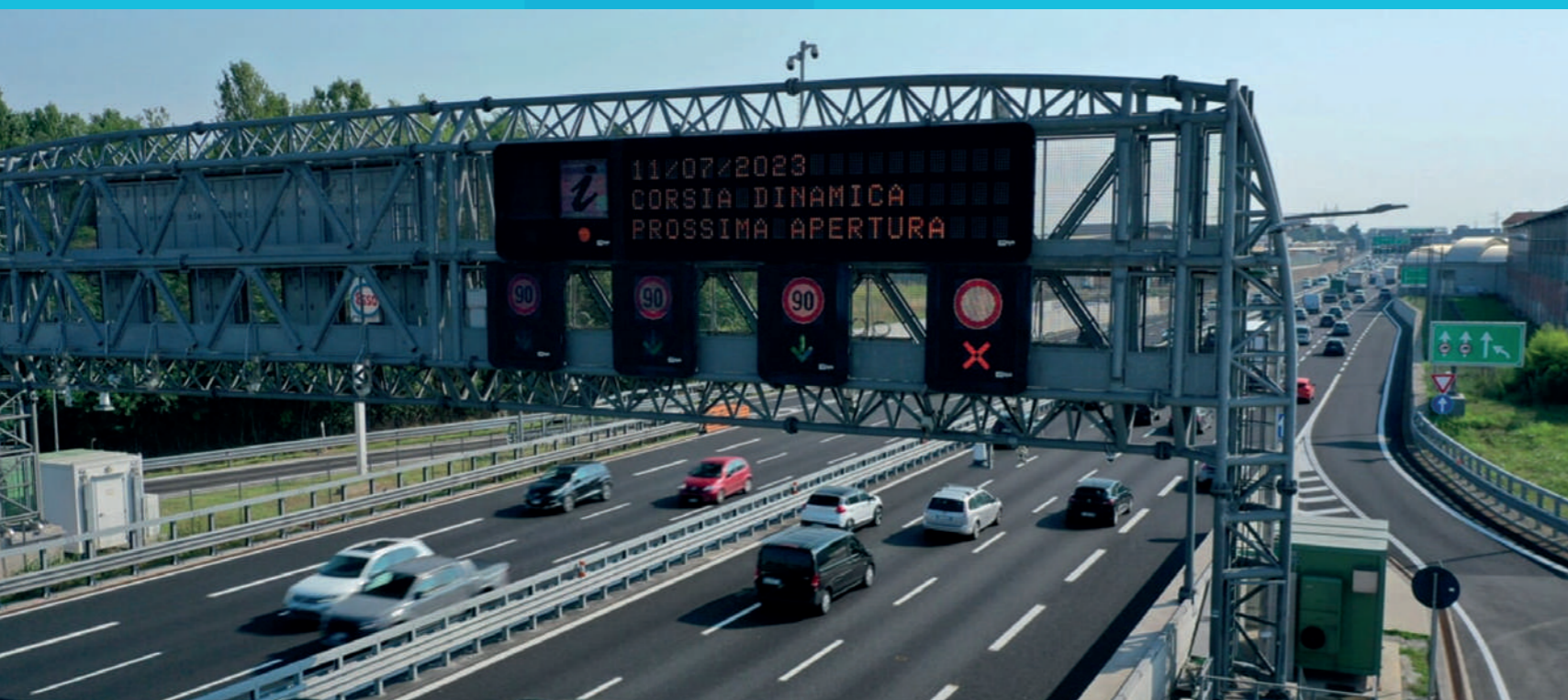
Sono **obiettivi** chiave della strategia EU per una mobilità sostenibile e intelligente

#### VISION ZERO

- ▶ -50% le mortalità entro il 2030
- ▶ Zero decessi al 2050



# A4 CORSIA DINAMICA: UN MODELLO DI MOBILITÀ SOSTENIBILE



## OBIETTIVI

**Incrementare la sicurezza sulla tratta**, riducendo la probabilità di incidenti, code e congestioni.

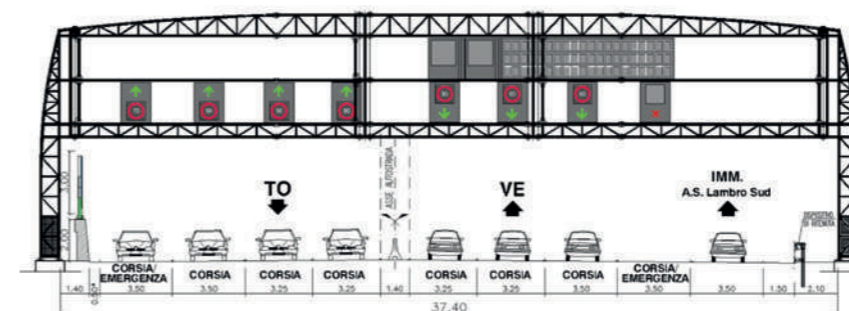
**Migliorare la fluidità del traffico**, ampliando il numero di corsie di marcia, abilitando e inibendo dinamicamente l'apertura della corsia di emergenza.

**Comunicare** in modo chiaro e immediato **agli utenti** in transito le **informazioni sulle corsie a disposizione** e le **velocità più adeguate**.



## DESCRIZIONE

Con la "corsia dinamica" si consente agli autoveicoli l'accesso alla corsia di emergenza in base alle condizioni di traffico (previste e reali).



### VIALE CERTOSA - SVINCOLO SESTO SAN GIOVANNI

Costo dell'intervento  
**250 mln di euro**

Lunghezza **10 Km**

Tecnologie utilizzate  
**Sistemi impiantistici AID  
Radar, Laser scanner**

**Completata nel 2024**

Vantaggi  
**-1,5 tonnellate di CO<sub>2</sub>/h**  
**-7%** settimanale dei tempi di percorrenza  
**-18%** nelle ore di punta mattutine dei tempi di percorrenza



# INFRASTRUTTURA DI RICARICA NELLE AREE DI SERVIZIO

Autostrade per l'Italia ha definito un piano ambizioso, oltre i requisiti normativi, di installazione di punti di ricarica per le auto elettriche lungo la rete autostradale gestita.

## PUNTI DI RICARICA PER VEICOLI ELETTRICI ATTIVI NELLE AREE DI SERVIZIO

L'obiettivo è coprire, entro il 2029, il 100% delle aree idonee. Oggi, il 58% delle aree è già coperto da almeno un operatore (con 728 punti di ricarica già operativi al 31/12/2024), ma l'obiettivo è l'installazione di 1.112 stazioni di ricarica entro il 2029, obiettivo che verrà raggiunto attraverso affidamenti attualmente in corso a operatori del settore per la realizzazione dell'infrastruttura di ricarica nelle altre aree di servizio idonee lungo la rete, sulla base dello schema concordato con il Ministero delle Infrastrutture e l'Autorità per i Trasporti (ART). L'obiettivo è realizzare un'infrastruttura di ricarica elettrica ogni 34 km in media, rispetto alla norma che ne richiede una ogni 60 km, e questo contribuirà a evitare circa 163 kton di CO<sub>2</sub> tra il 2024 e il 2029.



- Punti di ricarica
- Gare affidate ad altri operatori

[Esplora i punti di ricarica Free to X](#) 





Comunità e Territori

# EFFICIENTAMENTO LED GALLERIE E RELAMPING SVINCOLI

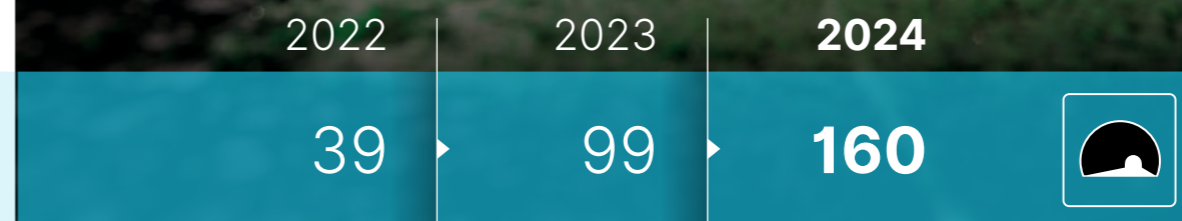
## LED in galleria

Il progetto iniziato nel 2022, riguarda la sostituzione degli attuali 32.000 apparecchi di illuminazione con LED in 450 **gallerie** della rete autostradale di ASPI. Inoltre il progetto prevede la realizzazione di un sistema di regolazione "smart" che, acquisite le reali condizioni atmosferiche esterne mediante sonde di luminanza, potrà regolare in tempo reale la luminosità.

## Relamping svincoli

Il progetto consiste nella sostituzione degli attuali 13.500 apparecchi di illuminazione di **svincolo** con nuovi apparecchi a LED (intervento di relamping). Inoltre, l'iniziativa prevede la riprogettazione illuminotecnica dello svincolo, adeguando l'impianto alle vigenti norme di settore (Norma UNI 11248).

Gli investimenti oltre a migliorare il comfort visivo per gli utenti riducono anche i consumi di energia elettrica.







Istituzioni



Comunità e Territori

# PROTOCOLLO ENVISION

Per garantire i migliori standard di progettazione sostenibile, Autostrade adotta il protocollo Envision; il primo sistema di certificazione internazionale per la valutazione della sostenibilità delle infrastrutture. Envision guarda in modo olistico allo sviluppo dell'infrastruttura e alla sua sostenibilità a lungo termine sotto il profilo ambientale, sociale ed economico.

A partire dal 2022, il Gruppo ha ottenuto la certificazione Envision per alcuni dei principali progetti infrastrutturali e ha definito le Linee Guida per integrare i principi di sostenibilità in tutti gli interventi. È stato inoltre adottato un documento per applicare il protocollo Envision agli interventi del Piano Assessment Gallerie, con la certificazione prevista per una prima galleria pilota.



## Certificazioni Envision

  
**PLATINUM**  
AWARD

**PASSANTE DI BOLOGNA**  
APRILE 2022

  
**GOLD**  
AWARD

**GRONDA DI GENOVA**  
DICEMBRE 2023

  
**SILVER**  
AWARD

**A13 BOLOGNA-FERRARA**  
DICEMBRE 2023

  
**GOLD**  
AWARD

**AREA DI SERVIZIO BELLOSGUARDO**  
DICEMBRE 2024

Linee Guida di applicazione del Protocollo Envision  
alle infrastrutture autostradali  
Marzo 2023

Documento di Valutazione applicazione protocollo Envision  
agli interventi del Piano Assessment Gallerie  
Dicembre 2024





# ASFALTO: UN MANTO SOSTENIBILE

Ridurre le emissioni e aumentare il materiale riciclato.  
La risposta di ASPI arriva dal Warm Mix Asphalt,  
prodotto da Amplia.



Pannello a messaggio variabile lungo la rete autostradale

## + Sicurezza

## - Emissioni CO<sub>2</sub>

## - Consumi di carburante

L'asfalto tiepido (Warm Mix Asphalt), secondo fonti di letteratura, riduce le emissioni di CO<sub>2</sub>eq di almeno del 10% rispetto ai conglomerati tradizionali. Infatti la miscela di conglomerato bituminoso tiepido si ottiene grazie a processi produttivi che con l'uso di additivi chimici abbassano significativamente le temperature operative rispetto a quelle usualmente applicate per la produzione dei tradizionali conglomerati a caldo (Hot Mix Asphalt - HMA).

ASPI ha elaborato uno specifico Indice Enviromental Asphalt Rating (EAR) per la valutazione dell'impatto ambientale delle miscele bituminose e lo ha fatto all'interno del progetto HiPER, che considera tutte le fasi dall'approvvigionamento materiali alla stesa in situ. Anche rispetto a questo parametro, il WMA al posto del HMA determina una riduzione dell'impatto di circa il 3%. Amplia, dopo l'esito delle sperimentazioni condotte da ASPI, ha avviato sin dal 2023 un processo graduale di adozione della tecnologia WMA nei suoi impianti di produzione. Nel 2024 oltre il 50% della produzione era di asfalto tiepido, circa 1,3 mln mq di interventi di ripristino delle pavimentazioni eseguiti sulla rete. Inoltre, nelle miscele di asfalto viene utilizzato il fresato riciclato in percentuali sempre crescenti. Attualmente è stato raggiunto il 20%, ma sono in corso sperimentazioni per aumentarlo.





# PRODUZIONE SOSTENIBILE

La sfida di Amplia parte dalla conversione degli impianti.

Nel 2021 la società di costruzione Amplia ha lanciato il progetto pilota GNL per l'alimentazione degli impianti di produzione di conglomerato bituminoso per la realizzazione di pavimentazioni stradali.

Tale progetto prevedeva la sostituzione dell'olio combustibile BTZ (olio combustibile a Basso Tenore di Zolfo) con GNL (Gas Naturale Liquefatto alla temperatura inferiore a 160° C) per l'alimentazione delle centrali

termiche e dei bruciatori dell'impianto di Zola Predosa. Il risultato è stato quello di confermare che la sostituzione dell'olio combustibile BTZ con un vettore energetico a minor impatto ambientale, il GNL, GPL o metano, fosse un'alternativa sostenibile da implementare nel tempo negli ulteriori impianti della società. Nel 2024, Amplia ha completato la conversione di sette impianti, di cui uno a GNL, tre a GPL e tre a metano.







# A CALENZANO IL PRIMO IMPIANTO FOTOVOLTAICO DA 700KW DI ELGEA

A inizio 2025 è entrato in funzione il primo impianto fotovoltaico interamente realizzato da Elgea, la società del Gruppo Autostrade per l'Italia impegnata nello sviluppo e realizzazione di soluzioni innovative per la produzione di energia da fonti rinnovabili.

L'impianto, di cui Elgea è anche proprietaria, è stato realizzato sul tetto del Centro Elaborazione Dati (CED) di Autostrade per l'Italia di Calenzano (FI) e fa parte di un più ampio intervento di ammodernamento dell'edificio. È solo il primo passo del piano strategico di

Elgea, che ha l'obiettivo di realizzare circa 250MW di innovativi impianti fotovoltaici per valorizzare le aree idonee lungo l'autostrada, contribuendo così in maniera significativa all'obiettivo "Net Zero" del Gruppo Autostrade per l'Italia e alla decarbonizzazione del Paese.

**1.300**  
moduli fotovoltaici da 555Wp

**700kWp**  
di potenza complessivamente installata

**900MWh**  
all'anno di energia generata

**-8000**  
tonnellate di CO<sub>2</sub> in 25 anni





# LA BIODIVERSITÀ

Nell'ambito dei progetti di tutela delle risorse naturali, il Gruppo, in collaborazione con **WWF Italia**, rinnova l'impegno per la tutela ambientale e della biodiversità. Il progetto, nato dall'interlocuzione con **CSR Europe**, dalla collaborazione della Direzione QHSE con WWF Italia e le attività operative di analisi e monitoraggio ad esse collegate, mira a raggiungere importanti obiettivi di conservazione attraverso:

- ▶ **la mappatura delle oasi naturali** e delle specie faunistiche protette che vivificano nelle adiacenze della nostra rete autostradale;
- ▶ **il monitoraggio del passaggio delle specie faunistiche**;
- ▶ **l'implementazione delle reti anti faunistiche lungo la rete autostradale e le analisi di impatto ambientale dei cantieri.**



# L'ACQUA

Il Gruppo ha avviato un piano strutturato per il monitoraggio continuo delle risorse idriche, con l'obiettivo di identificare eventuali perdite e garantire un uso responsabile delle risorse idriche.

Inoltre, è stato avviato un progetto pilota di implementazione di contatori telemetrici per individuare tempestivamente eventuali perdite.

A gennaio 2025 è stato pubblicato il primo manifesto per la tutela della biodiversità, che promuove la consapevolezza ambientale di Autostrade per l'Italia.

È stata avviata un'analisi di eventuali aree e specie protette che si trovano in zone limitrofe ai principali cantieri in essere lungo la rete ASPI. Successivamente, verranno identificati i principali e potenziali impatti sulla biodiversità, con coinvolgimento diretto di WWF Italia.





## INNOVAZIONE E DIGITALIZZAZIONE: COME CI PREPARIAMO AL FUTURO



# INNOVAZIONE E DIGITALIZZAZIONE: AL CENTRO DELLA STRATEGIA

Il Gruppo riconosce l'importanza dell'innovazione, della ricerca e dello sviluppo per affrontare le sfide attuali del settore. In un contesto in rapida evoluzione, caratterizzato da progressi tecnologici e crescenti aspettative da parte degli utenti, l'azienda si impegna a investire in soluzioni sempre più all'avanguardia per garantire una mobilità più sicura, efficiente e sostenibile.

**79%**

digital coverage nel 2024  
vs 60% nel 2022

## Smart City

In corso il progetto Smart City Genova volto a trasformare la città in un'ecosistema data-driven

**+4.000**

ponti, viadotti e cavalcavia digitalizzati su ARGO

## 4<sup>a</sup> corsia dinamica

Aperto al traffico il primo tratto di 10km di quarta corsia dinamica in A4 tra gli svincoli di Viale Certosa e Sesto San Giovanni

**+570**

gallerie digitalizzate su ARGO

## Navigard

Sviluppato programma Navigard per la sicurezza stradale

## Guida autonoma

La sperimentazione della guida autonoma, per la prima volta su un tratto autostradale aperto al traffico



# DIGITALIZZAZIONE DELLE INFRASTRUTTURE AUTOSTRADALI

Le autostrade italiane sono le prime ad essere state realizzate in Europa: alla fine degli anni Settanta era già stato costruito l'85% della rete.

Ma le autostrade italiane sono anche le più fragili per via della conformazione unica del territorio e le più sollecitate: su ciascun chilometro della rete passano **ogni giorno circa 40.000 veicoli**. Ecco perché le nostre autostrade hanno bisogno di essere ammodernate e

potenziate grazie a soluzioni tecnologiche all'avanguardia.

Oggi possiamo migliorare il livello di sicurezza e di sostenibilità delle infrastrutture tramite:

- ▶ i sensori IoT installati sulle infrastrutture, che rilevano parametri di monitoraggio di ponti, viadotti e gallerie;
- ▶ i droni che ispezionano le opere, scattano foto per il riconoscimento dei difetti e consentono di creare un gemello digitale. Con i dati raccolti è possibile verificare le condizioni dell'infrastruttura e programmare le attività di manutenzione in modo predittivo, gestendo in modo efficace il suo ciclo di vita.

**ARGO è la piattaforma per la gestione e il monitoraggio del ciclo di vita delle infrastrutture.**

Nel suo inventario digitale sono archiviati i dati strutturali di ponti, cavalcavia, viadotti e gallerie, aggiornati in tempo reale. Droni dotati di telecamere ad alta definizione e laser LIDAR effettuano voli scansionando digitalmente le opere, mentre i sensori IoT raccolgono dati sulla salute delle infrastrutture. Attraverso la tecnologia BIM (Building Information Modeling), i dati permettono di costruire un clone 3D dell'opera. Infine, un'app dedicata al monitoraggio delle infrastrutture integra tutti questi dati ed è di supporto agli ispettori in campo.

**+4.000**  
ponti, viadotti e cavalcavia

**+570**  
gallerie

**+650.000**  
componenti





A 26 tratta Borgomanero e Ghemme - sperimentazione Guida Autonoma



# GUIDA AUTONOMA

Nel 2023, Autostrade per l'Italia è stata la prima concessionaria in Italia a consentire test di veicoli a guida autonoma su tratte aperte al traffico.

Le sperimentazioni, avvenute sulla A26, hanno visto un'auto a guida autonoma percorrere complessivamente 50 km, gallerie incluse. Queste prove hanno dimostrato la capacità del veicolo di localizzarsi con precisione, rilevare segnaletica e mantenere la guida autonoma in diverse condizioni operative.

Per migliorare la capacità dei veicoli di "leggere" la strada e viaggiare in totale sicurezza, il Gruppo sta implementando sistemi che

segnalano in anticipo la presenza di pericoli come cantieri o code.

La società Movyon ha svolto ulteriori test nel 2024, in particolare nella galleria Valsesia, per verificare l'affidabilità del posizionamento di precisione abilitato dalle antenne.

Questa iniziativa si inserisce nella strategia complessiva del Gruppo Autostrade per l'Italia di **promuovere innovazione e sostenibilità, integrando tecnologie avanzate per supportare la mobilità del futuro.**





# ASPI TRAVELING CONTROL CENTER

ASPI Traveling Control Center è il programma che ha come obiettivo l'utilizzo dell'intelligenza artificiale applicata alla computer vision per supportare le attività di monitoraggio e massimizzarne l'efficienza operativa.

Furgoni di ASPI equipaggiati con sistemi avanzati che, durante il tragitto, rileva e segnala in tempo reale eventuali anomalie alla Direzione di Tronco di riferimento, che provvede a intervenire per la risoluzione.

Tra i moduli installati:



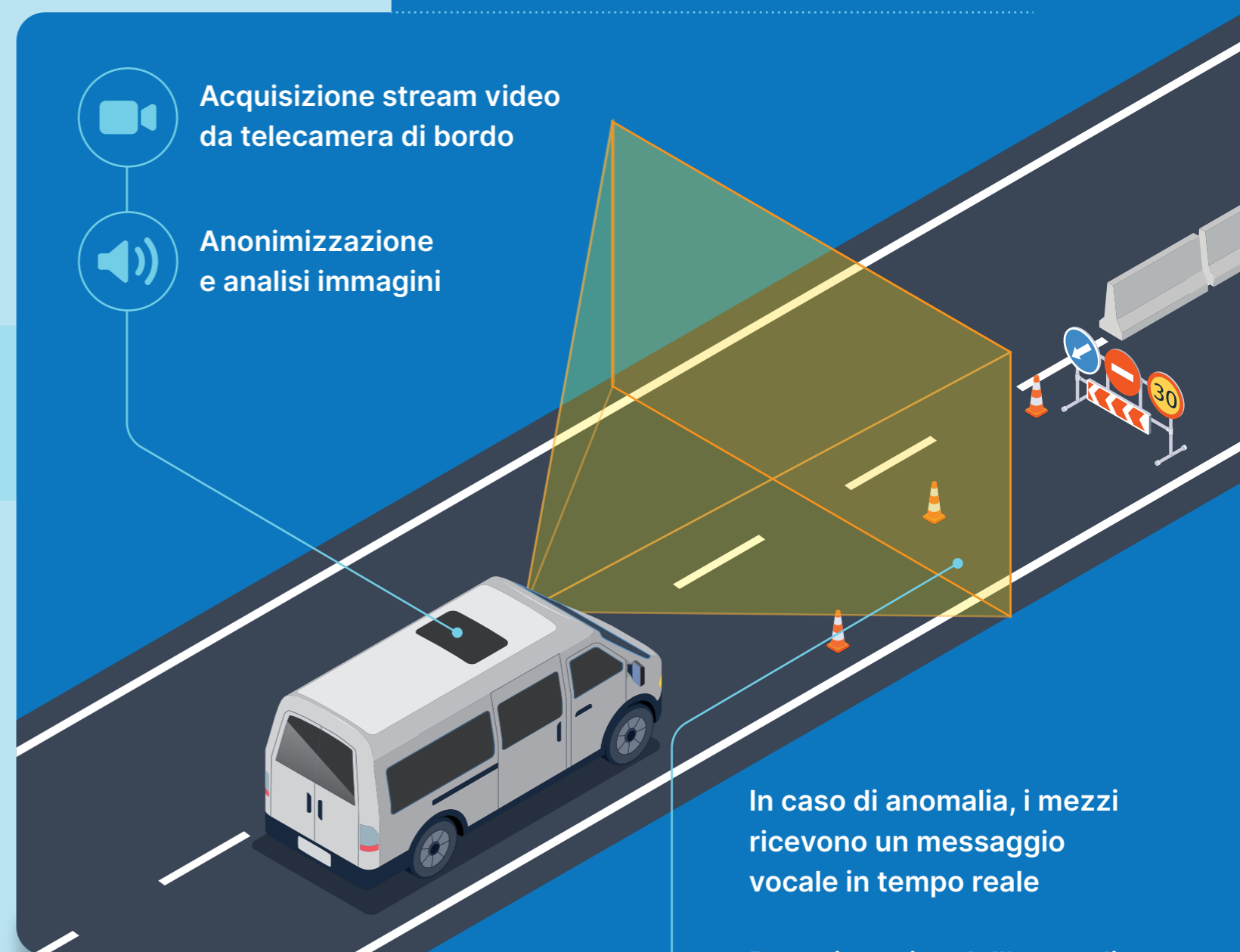
**RILEVAZIONE ANOMALIA SEGNALETICA CANTIERI**



**RILEVAZIONE LUCI SPENTE IN GALLERIE**

Nel 2025, verranno sviluppate ulteriori funzioni per ottimizzare le attività di monitoraggio e garantire sempre un miglior livello di servizio.

**+9** mezzi equipaggiati con tecnologia TCC



Acquisizione stream video da telecamera di bordo



Anonimizzazione e analisi immagini

In caso di anomalia, i mezzi ricevono un messaggio vocale in tempo reale

Preso in carico dell'anomalia e soluzione

Finché l'anomalia persiste, mezzi continuano a ricevere la segnalazione vocale





# PROGETTI EUROPEI

La partecipazione ai progetti finanziati dalla Commissione europea rappresenta un'opportunità strategica per accedere a finanziamenti, collaborare con partner internazionali e, attraverso l'innovazione e la ricerca, contribuire allo sviluppo della mobilità sostenibile.

Per assicurare un coordinamento operativo ed efficace delle attività relative ai progetti europei, è stata predisposta una struttura ad-hoc in Autostrade per l'Italia.

Negli ultimi anni, ASPI ha partecipato ad alcuni bandi di finanziamento della Commissione europea, come ad esempio i

programmi Horizon Europe e Horizon 2020 per l'Innovazione, Ricerca e Sviluppo, e Connecting Europe Facility per iniziative infrastrutturali di interesse comune.

## OMICRON

🕒 2021-2025



Verso una manutenzione, un rinnovo e un miglioramento delle strade più automatizzati e ottimizzati, mediante tecnologie robotizzate e di supporto alle decisioni.

**Programma HORIZON 2020**

## LIAISON

🕒 2023-2026



Riduzione dell'impatto ambientale dei trasporti lungo l'intero ciclo di vita delle future infrastrutture di trasporto.

**Programma HORIZON EUROPE**

## NAPCORE

🕒 2021-2025



Meccanismo di coordinamento per migliorare l'interoperabilità dei National Access Point quale spina dorsale dello scambio di dati sulla mobilità europea.

**Programma CEF**

## MATIS

🕒 2023-2027

Accelerare l'implementazione di soluzioni ITS intelligenti e avanzate per reti e servizi di trasporto stradale più sostenibili, sicuri e resilienti come applicazioni per la gestione e l'informazione del traffico.

**Programma HORIZON 2020**

## C-ROADS

🕒 2024-2027



Il progetto garantisce la continuità della piattaforma C-Roads, supportando l'implementazione di Sistemi di Trasporto Intelligenti Cooperativi (C-ITS) armonizzati e interoperabili in Europa.

**Programma CEF**

## SCALE

🕒 2024-2028



Aumentare la diffusione di servizi Cooperative Intelligent Transport Systems (C-ITS) e sostenere lo sviluppo tecnico e la valutazione dell'impatto su larga scala di nuovi casi d'uso C-ITS.

**Programma CEF**



# POSIZIONAMENTO ESG



4.3

Top 2% Industry



A

Top 2% Global



EE

2° Corporate Rating  
Industry 2024



A

Top 34% Industry



G R E S B

98

4° in Europa Industry  
Motorway Network



# ASSOCIAZIONI

## United Nation Global Compact

Il Global Compact delle Nazioni Unite è un'iniziativa strategica lanciata dalle Nazioni Unite con l'obiettivo di promuovere un'economia globale sostenibile e inclusiva, allineando gli obiettivi delle imprese con quelli della comunità internazionale.

## CFO Coalition for the SDGs

La CFO Coalition for the SDGs è un'iniziativa del United Nations Global Compact che coinvolge Chief Financial Officer (CFO) di aziende globali nella promozione degli Obiettivi di Sviluppo Sostenibile (SDGs). Lanciata nel 2019, questa coalizione mira a integrare la sostenibilità nelle decisioni finanziarie e strategiche aziendali, contribuendo a un'economia più sostenibile e inclusiva.

## SN sustainability makers the professional network

Prima rete italiana dedicata ai professionisti della sostenibilità. Fondata nel 2006, è un'associazione che riunisce esperti e manager che si occupano di tematiche di sostenibilità nelle aziende e nelle organizzazioni. L'obiettivo principale è promuovere lo sviluppo professionale dei suoi membri e favorire la diffusione di pratiche sostenibili, attraverso formazione, networking e scambio di best practice.

## CSR EUROPE

Principale rete europea per la Corporate Social Responsibility (CSR) e la sostenibilità. L'organizzazione supporta aziende e stakeholder nell'integrazione della sostenibilità nelle strategie aziendali e nelle operazioni quotidiane. CSR Europe collabora con oltre 40 organizzazioni partner nazionali e rappresenta un network di più di 10.000 aziende.

## OECD

L'OECD (in italiano OCSE, Organizzazione per la Cooperazione e lo Sviluppo Economico) è un'organizzazione internazionale che riunisce 38 Paesi membri, per promuovere politiche che migliorino il benessere economico e sociale delle persone in tutto il mondo. Business at OECD è lo stakeholder istituzionale del settore privato presso l'OCSE. Autostrade per l'Italia presiede il Comitato anticorruzione del Business at OECD.

Centro Nazionale per la Mobilità Sostenibile attraverso la collaborazione con 24 università, il CNR e 24 grandi imprese, ha la missione di incentivare e supportare lo sviluppo di soluzioni moderne, sostenibili e inclusive per l'intero territorio nazionale. Le aree e gli ambiti di cui si occupa, sono molteplici: mobilità aerea, veicoli leggeri e mobilità attiva, trasporto per vie d'acqua, ferroviario, nuovi carburanti. Il Centro Nazionale MOST vuole rendere il sistema della mobilità più "green" nel suo complesso e più "digitale" nella sua gestione.



Confindustria è la principale associazione di rappresentanza delle imprese manifatturiere e di servizi in Italia. A Confindustria aderiscono volontariamente oltre 150 mila imprese di dimensioni piccole, medie e grandi, per un totale di 5.389.972 addetti.



L'Aiscat si interessa dei problemi inerenti la programmazione, la progettazione, la costruzione, l'esercizio, la manutenzione e la gestione delle autostrade e dei trafori. Inoltre, effettua ricerche e studi nel campo della sicurezza, della pianificazione e dell'economia dei trasporti, allo scopo principale di poter contribuire ad elevare il livello di servizio fornito all'utenza, e di rappresentare il settore in ogni utile occasione.



International Road Federation (IRF) è un'organizzazione su base associativa, a cui aderiscono i principali operatori del settore stradale, autostradale e della mobilità a livello mondiale. La sua missione è promuovere lo sviluppo di strade che consentano l'accesso e la mobilità sostenibile per tutti. Inoltre, elabora una raccolta di statistiche di rilievo per il settore stradale (IRF World Road Statistics).



Cooperative Connected Automated Mobility (CCAM) è un'organizzazione internazionale senza scopo di lucro che raggruppa più di 180 parti coinvolte nel campo della mobilità connessa, cooperativa e autonoma. Riunendo tutte le parti interessate di diversi settori come l'industria, la ricerca, i servizi, le autorità pubbliche e locali, le associazioni e le PMI, ICCAM mira ad accelerare lo sviluppo di nuove opportunità e partnership nel settore della mobilità, condividendo le best-practices sul tema.





# CERTIFICAZIONI ISO

★ 4 Certificati di Eccellenza

Le società del Gruppo hanno ottenuto le principali certificazioni per i loro business. Il piano delle certificazioni è costantemente monitorato e aggiornato.

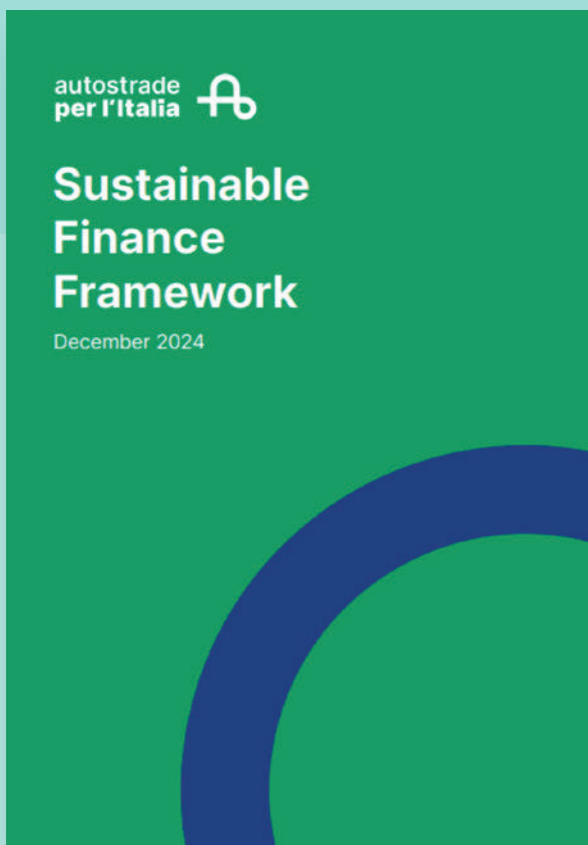
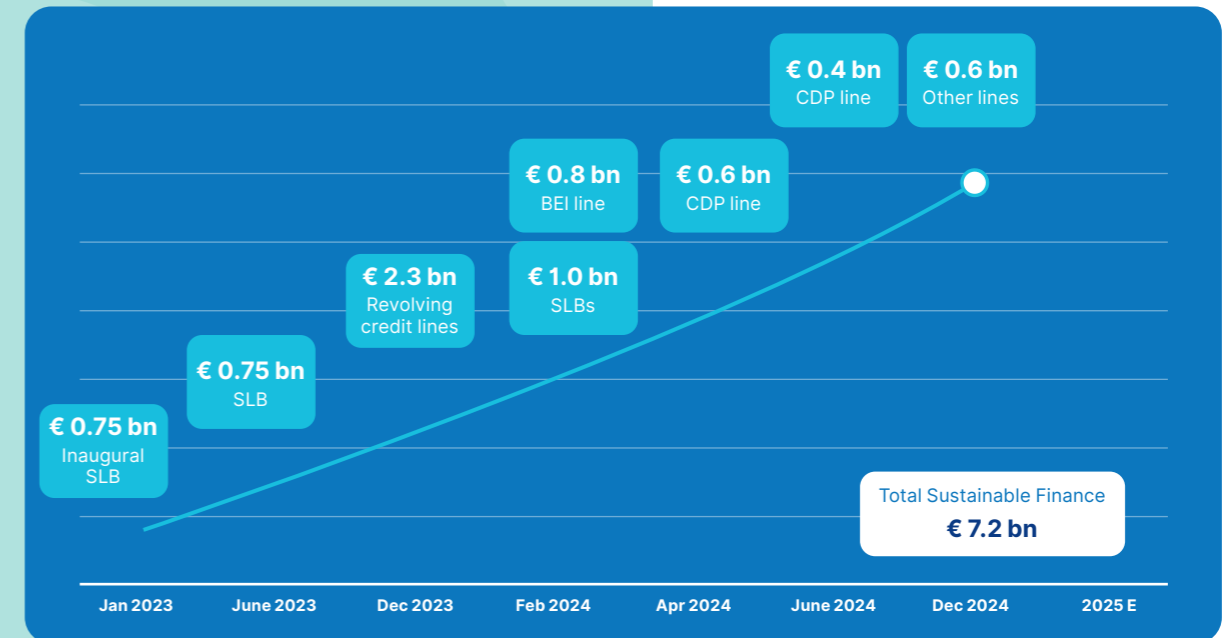
	9001 Qualità	45001 Salute e Sicurezza sul Lavoro	14001 Ambiente	39001 Sicurezza Stradale	30415 Diversity & Inclusion	UNI/PdR 125 Parità di Genere	37001 Prevezione della Corruzione	31000 Risk	22301 Continuità Operativa	50001 Energia	27001 Sicurezza delle Informazioni	55001 Asset	SA 8000
★ autostrade per l'Italia	★	★	★	★	★	★	★	★	★	★	★		
	★	★	★		★	★	★		★				
	★	★	★	★	★	★	★		★	★	★	★	★
	★	★	★								★		
★ tangenziale di Napoli	★	★	★	★			★		★	★			
★ sat	★	★	★	★					★				
★ rav	★	★	★	★									
	★	★	★										
	★	★	★										
	★												
	★												

■ Sistema di Gestione Integrato "BASIC"

■ Non applicabile



# SUSTAINABLE FINANCE FRAMEWORK E FINANZA SOSTENIBILE



Nel dicembre 2024 Autostrade per l'Italia ha pubblicato l'aggiornamento del proprio **Sustainable Finance Framework** (SFF), che riafferma l'impegno della Società verso la finanza sostenibile e consolida ulteriormente il legame tra strategie finanziarie e sostenibilità.

Oltre alle **obbligazioni legate alla sostenibilità**, il nuovo Framework offre ad ASPI la possibilità di emettere strumenti di finanziamento **Green**, in linea con gli obiettivi del Piano di Transizione Climatica.

La coerenza del nuovo Framework è stata confermata anche dalla **Second Party Opinion** di Moody's, uno dei principali provider di servizi per investitori, compresi quelli focalizzati su tematiche di Sostenibilità.



# WHAT'S NEXT – ONE PAGE SCORECARD 2025

Tema	KPI	2024	Target 2025
<b>E1</b> Cambiamenti climatici	<b>Gruppo</b> , Scope 1+2 GHG Emission (kton CO <sub>2</sub> )	54	59
	<b>ASPI</b> , Fabbisogno elettrico (GWh) <sup>1</sup>	170,3	169,3
	<b>ASPI</b> , % affidamenti per realizzazione stazioni di ricarica su aree di servizio idonee <sup>2</sup>	12%	100%
	<b>ASPI</b> , sottoscrizione PPA (Power Purchase Agreement) per la fornitura di energia elettrica <sup>3</sup>	-	ON
	<b>Gruppo</b> , n. totale centrali termiche a gasolio sostituite	29	39
	<b>Gruppo</b> , n. totale gallerie efficientate illuminazione LED	160	230
	<b>Amplia e ASPI</b> , % di produzione asfalto tiepido	53,7%	>50%
<b>E3</b> Acqua e risorse marine	<b>Gruppo</b> , mappatura dei consumi idrici nelle DT (n. totale)	4DT	≥6DT
<b>E4</b> Biodiversità ed ecosistemi	<b>ASPI</b> , Km/anno rete antifaunistica potenziata	302,6	219
	<b>Gruppo</b> , ettari totali piantumati	30	60
	<b>ASPI</b> , suddivisione delle specie protette per ogni singola categoria identificata secondo le richieste specifiche della lista rossa dell'ONU	-	ON
<b>E5</b> Uso delle risorse ed economica circolare	<b>Gruppo</b> , % rifiuti destinati a processi di recupero/riciclo/riutilizzo	98%	>95%

Tema	KPI	2024	Target 2025
<b>S1</b> Forza lavoro propria	<b>Gruppo</b> , LTIFR	5,6	4,5
	<b>Gruppo</b> , ore di formazione/anno per FTE	28	25
	<b>ASPI</b> , % donne in posizione di responsabilità	23,6	24,2
<b>S1 &amp; S2</b> Forza lavoro propria e lavoratori nella catena del valore	<b>Gruppo e ditte terze</b> , rapporto quasi incidenti/infortuni	2,3	>2,4
	<b>Gruppo</b> , n. safety walks	2.346	>3.000
	<b>Ditte terze</b> , LTIFR	4,3 <sup>4</sup>	3,9
<b>S3</b> Comunità interessate	<b>Gruppo</b> , numero di studenti coinvolti tramite il Progetto "Sicurezza nelle scuole" - edizione 2024-2025	-	10.000
<b>S4</b> Consumatori e utilizzatori finali	<b>ASPI</b> , % gestione reclami/ segnalazioni/suggerimenti entro 10gg	-	85%
<b>G1</b> Condotta delle imprese	<b>Gruppo</b> , pubblicazione documentazione aziendale ESG tot.	4	≥8
	<b>ASPI</b> , inserimento di criteri premianti ESG nelle procedure di gara bandite ed affidate nel 2025 che prevedono il criterio dell'offerta economicamente più vantaggiosa	-	75%
<b>ENTITY SPECIFIC</b> Innovazione e Digitalizzazione	<b>ASPI</b> , audit integrati sulle terze parti	9	13
	<b>Gruppo</b> , definizione Linea Guida AI	-	ON
<b>ENTITY SPECIFIC</b> Innovazione e Digitalizzazione	<b>ASPI</b> , digital coverage	79%	79%

1. Include i consumi da prelievo e l'autoconsumo - 2. Esclusi possibili ricorsi o gare deserte  
 3. Il PPA coprirà il 25% del fabbisogno energetico dal momento dell'attivazione



autostrade  
per l'Italia 